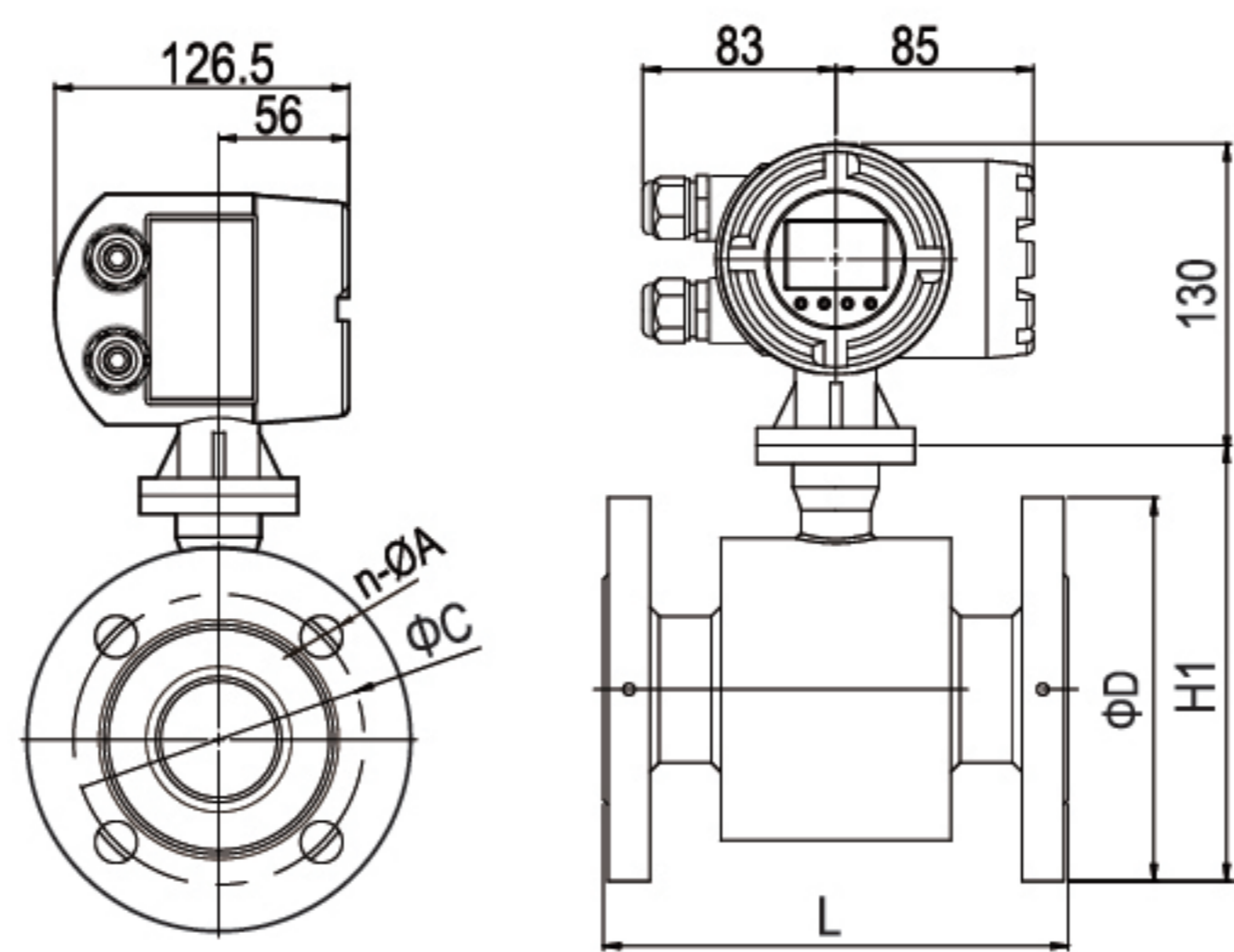
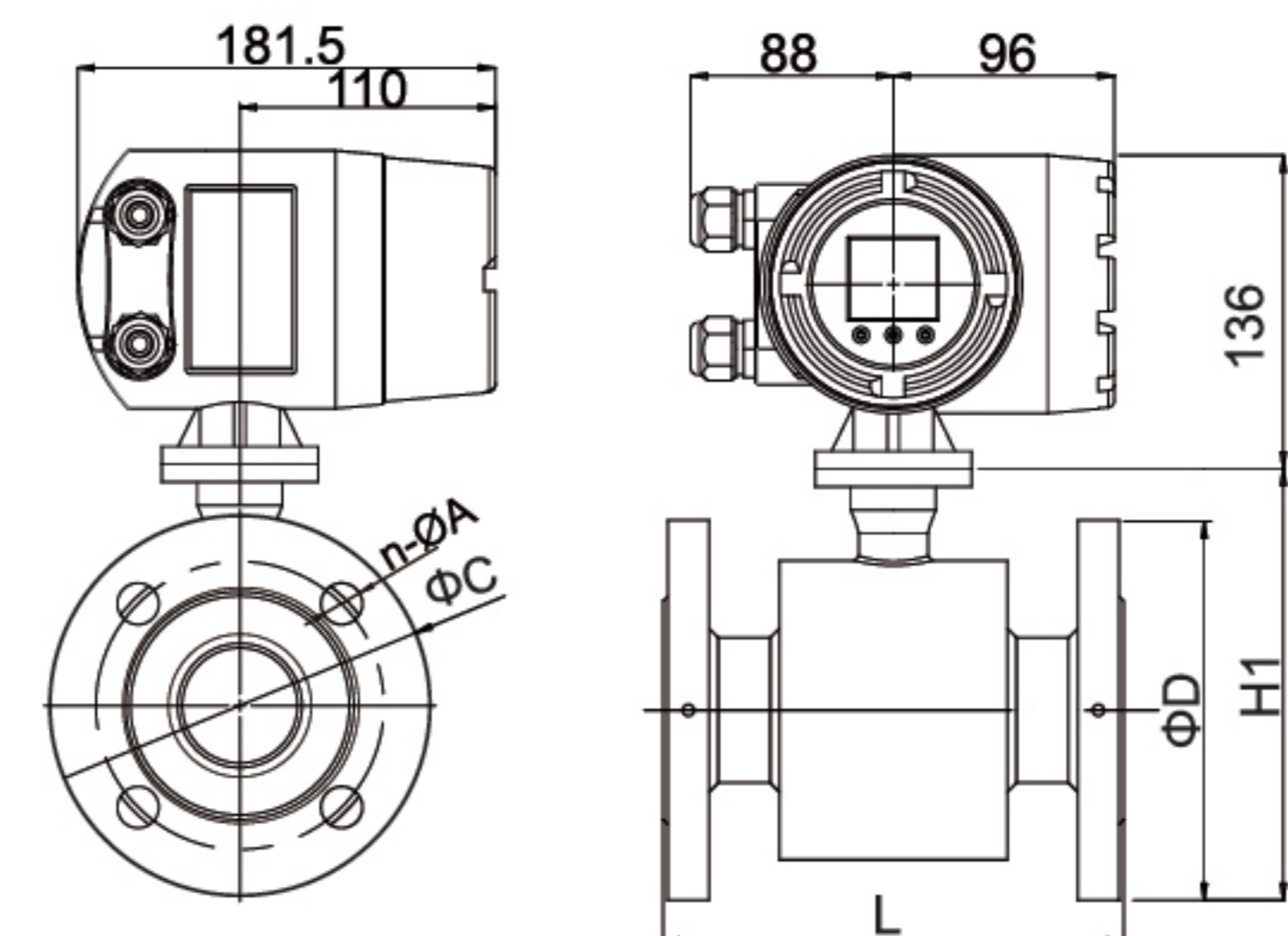


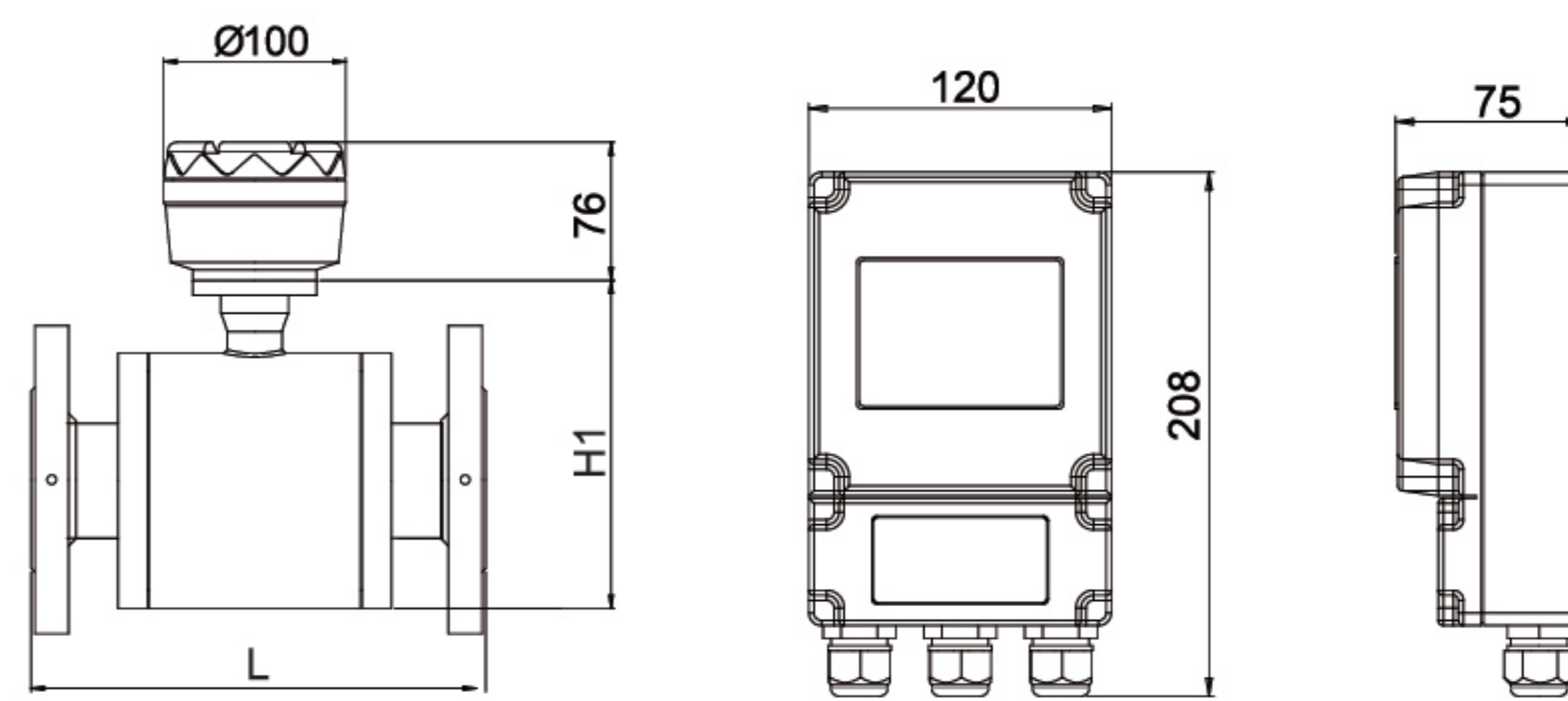
KF700-FA系列 法兰式电磁流量计

口径 10mm 到 2000mm, 可特制精度高达 $\pm 0.2\%$, 可选测超低电导率液体 (低至 $1 \mu\text{s/cm}$)

MF710 外型尺寸图 (mm)



MF720 外型尺寸图 (mm)



MF730 外型尺寸图 (mm)

KF700-FA系列法兰式电磁流量计为管径从DN10至DN2000的管线流量测量而设计,特别适用于市政工程给排水和污水处理,不仅可以测量普通导电液体的流量,还可以测量强酸,强碱等腐蚀性液体,以及泥浆,矿浆,纸浆等均匀的液固两相悬浮液体的体积流量。它采用电磁测量技术,无任何移动部件,当液体中含有杂质的应用场合也能精准测量,后期维护量工作量极低。其特别设计的电极可减少污垢积聚,并且对于前后直管段要求小。本系列产品能够测量到低至 $1 \mu\text{s/cm}$ 电导率的液体。所有型号都配备有瞬时流量和积算总量指示。带4-20mA输出和脉冲输出,用于远传显示或控制、数据采集、远程测量等等应用场合。

优势 / 特点

- 可测量至 2 米的管道
- 可测超低电导率液体 (低至 $1 \mu\text{s/cm}$)
- 可特制精度高达 $\pm 0.2\%$
- 通过显示屏可现场配置以满足应用需求
- 即使温度、密度或粘度变化,仍确保精准测量,提升系统效率
- 产品寿命长,成本低,维护需求小
- 无活动部件,避免磨损或损坏
- 电极设计防污损
- 采用无阻碍流动的测量方式,无压力损失

应用领域

- 石油化学工业
- 冶金工业
- 纺织工业
- 制药工业
- 半导体工业
- 食品与饮料工业
- 造纸与纸浆
- 发电厂
- 城市供水与排水
- 环境保护
- 新能源行业
- 船舶工业

技术指标

口径	从 DN10 到 DN2000
电极材质	标准配置为 316L 不锈钢, 可选 Hc 哈氏合金, Hb 哈氏合金, Ti 钛合金, Pt 铂合金, Ta 钽合金
衬里材质	可选 PTFE, F46, PFA, 橡胶, 聚氨酯, 陶瓷
介质	与材质兼容的导电液体
介质电导率	标准配置 $\geq 20 \mu\text{s/cm}$, 可选低电导率测量至 $1 \mu\text{s/cm}$
精度等级	量程范围内 $\pm 0.5\%RD$, $\pm 0.2\%RD$ (可选)
流速限制	0.3m/s - 10m/s
温度限制	PTFE 衬里耐温 130°C ; F46 衬里耐温 150°C ; PFA 衬里耐温 150°C
工作压力	PN6, PN10, PN16, PN40 依据型号而不同
防护等级	IP65, IP67, IP68 (因型号而异)
输出信号	标准配置为 4-20mA + 脉冲 + RS485, 可选带 HART 协议
电源	可选 85-265 VAC 50Hz, 85-265 VAC 60Hz 或 18-36 VDC
电缆接口	M20*1.5
过程连接	法兰 DIN2501, ANSI, JIS

KF700-FA系列 法兰式电磁流量计

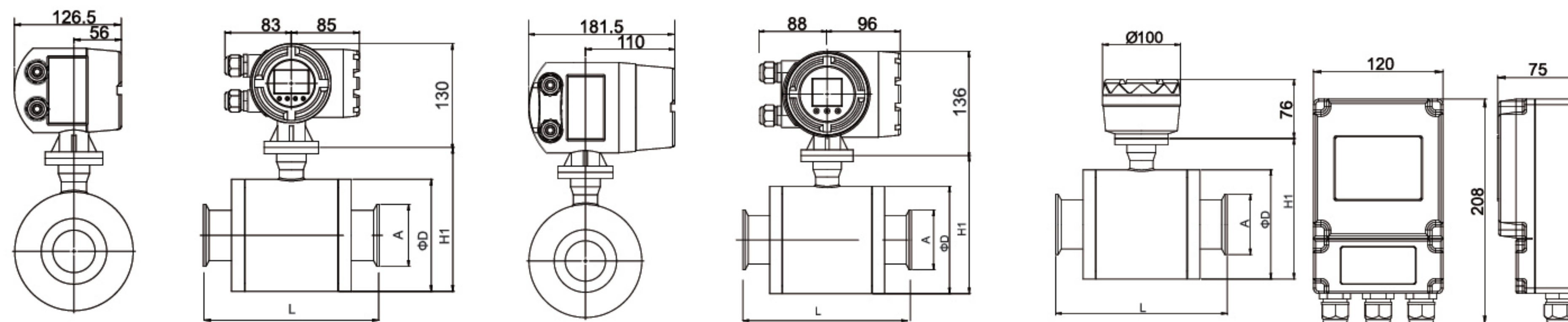
口径 10mm 到 2000mm, 可特制精度高达 ±0.2%, 可选测超低电导率液体 (低至 1 μs/cm)

选型表

举例	KF700-FA	-A1	-2	-A	-A	-25	-L	-3	-2	-1	-A	-1	
系列号	KF700-FA												法兰式电磁流量计
流量计型式		A1											一体式, 带MF710转换器
		A2											一体式, 带MF720转换器
		B3											分体式, 配MF730转换器
法兰标准			1										国标PN6
			2										国标PN10
			3										国标PN16
			4										国标PN25
			5										国标PN40
			6										美标ANSI 150
			7										日标JIS 10K
			8										其它
法兰材质				A									A3碳钢
				B									304不锈钢
				C									316不锈钢
外壳材质				A									A3碳钢
				B									304不锈钢
				C									316不锈钢
口径						10							DN10; 标定量程0.08m³/h - 1.6m³/h; PN40; LxDxH1: 150x90x130
						15							DN15; 标定量程0.2m³/h - 4m³/h; PN40; LxDxH1: 150x95x132.5
						20							DN20; 标定量程0.3m³/h - 6m³/h; PN40; LxDxH1: 150x105x137.5
						25							DN25; 标定量程0.5m³/h - 10m³/h; PN40; LxDxH1: 150x115x145
						32							DN32; 标定量程0.8m³/h - 16m³/h; PN40; LxDxH1: 150x140x162.5
						40							DN40; 标定量程1.2m³/h - 25m³/h; PN40; LxDxH1: 150x150x172.5
						50							DN50; 标定量程2m³/h - 40m³/h; PN40; LxDxH1: 200x165x187.5
						65							DN65; 标定量程3.5m³/h - 60m³/h; PN40; LxDxH1: 200x185x202.5
						80							DN80; 标定量程5m³/h - 100m³/h; PN40; LxDxH1: 200x200x220
						100							DN100; 标定量程8m³/h - 160m³/h; PN16; LxDxH1: 250x220x230
						125							DN125; 标定量程12m³/h - 250m³/h; PN16; LxDxH1: 250x250x270
						150							DN150; 标定量程18m³/h - 400m³/h; PN16; LxDxH1: 300x285x302.5
						200							DN200; 标定量程30m³/h - 600m³/h; PN10; LxDxH1: 350x340x352.5
						250							DN250; 标定量程50m³/h - 800m³/h; PN10; LxDxH1: 400x395x407.5
						300							DN300; 标定量程70m³/h - 1200m³/h; PN10; LxDxH1: 500x445x460
						350							DN350; 标定量程100m³/h - 1600m³/h; PN10; LxDxH1: 500x505x517.5
						400							DN400; 标定量程120m³/h - 2000m³/h; PN10; LxDxH1: 600x565x572.5
						450							DN450; 标定量程160m³/h - 2500m³/h; PN10; LxDxH1: 600x615x622.5
						500							DN500; 标定量程200m³/h - 3000m³/h; PN10; LxDxH1: 600x670x675
					600							DN600; 标定量程300m³/h - 4000m³/h; PN10; LxDxH1: 600x780x745	
					700							DN700; 标定量程400m³/h - 5000m³/h; PN10; LxDxH1: 700x895x892	
					800							DN800; 标定量程500m³/h - 6000m³/h; PN10; LxDxH1: 800x1015x1002.5	
					900							DN900; 标定量程650m³/h - 8000m³/h; PN10; LxDxH1: 900x1115x1102.5	
					1000							DN1000; 标定量程800m³/h - 10000m³/h; PN6; LxDxH1: 1000x1175x1182.5	
					1200							DN1200; 标定量程1200m³/h - 16000m³/h; PN6; LxDxH1: 1200x1405x1397.5	
					1400							DN1400; 标定量程1500m³/h - 20000m³/h; PN6; LxDxH1: 1400x1630x1610	
					1600							DN1600; 标定量程2000m³/h - 30000m³/h; PN6; LxDxH1: 1600x1830x1810	
					1800							DN1800; 标定量程2500m³/h - 40000m³/h; PN6; LxDxH1: 1800x2045x2017.5	
					2000							DN2000; 标定量程3000m³/h - 50000m³/h; PN6; LxDxH1: 2000x2265x2227.5	
电极材质							L						316L不锈钢
							C						哈氏合金Hc
							B						哈氏合金Hb
							T						钛Ti
							P						铂Pt
							A						钽Ta
内衬材质								1					氯丁橡胶 (DN50-DN2000), 耐高温80°C
								2					聚四氟乙烯(DN25-DN2000), 耐高温130°C
								3					聚氨酯 (DN25-DN300), 耐高温70°C
								4					F46 (DN10-DN300), 耐高温150°C
								5					PFA (DN10-DN300), 耐高温150°C
								6					陶瓷, 耐高温150°C
防护等级									1				IP65
									2				IP67
									3				IP68 (分体)
输出信号										1			4-20mA/脉冲
										2			4-20mA/脉冲 + RS485
										3			4-20mA/脉冲 + HART (只适用MF720, 730)
电源										A1			85 - 265 VAC 50Hz
										A2			85 - 265 VAC 60Hz
										B			18 - 36 VDC
接地型式											1		无, 适用于金属管道
											2		三电极, 适用于塑料管道, 经济型接地
											3		接地环, 适用于对精度, 稳定性有严格要求的场合
注	对于DN10, DN15, DN20口径产品采用三电极接地时, 尺寸L为200mm												

KF700-KA系列 卫生型电磁流量计

口径 10mm 到 100mm, 可特制精度高达 ±0.2%, 可选测超低电导率液体 (低至 1 μs/cm)



KF700-KA系列卫生型电磁流量计为管径从DN10至DN100的管线流量测量而设计，特别适用于食品，饮料，制药等行业需要特别清洁的应用场合。它采用电磁测量技术，无任何移动部件，当液体中含有杂质的应用场合也能精准测量，后期维护量工作量极低。其特别设计的电极可减少污垢积聚，并且对于前后直管段要求小。本系列产品能够测量到低至1 μs/cm电导率的液体。所有型号都配备有瞬时流量和积算总量指示。带4-20mA输出和脉冲输出，用于远传显示或控制、数据采集、远程测量等等应用场合。

优势 / 特点

- 用卡箍式等快速连接，便于拆装
- 可测超低电导率液体 (低至 1 μs/cm)
- 可特制精度高达 ±0.2%
- 通过显示屏可现场配置以满足应用需求
- 即使温度、密度或粘度变化，仍确保精准测量，提升系统效率
- 产品寿命长，成本低，维护需求小
- 无活动部件，避免磨损或损坏
- 电极设计防污损
- 用无阻碍流动的测量方式，无压力损失

应用领域

- 食品与饮料工业
- 制药工业
- 生物化学工业
- 科研中心

技术指标

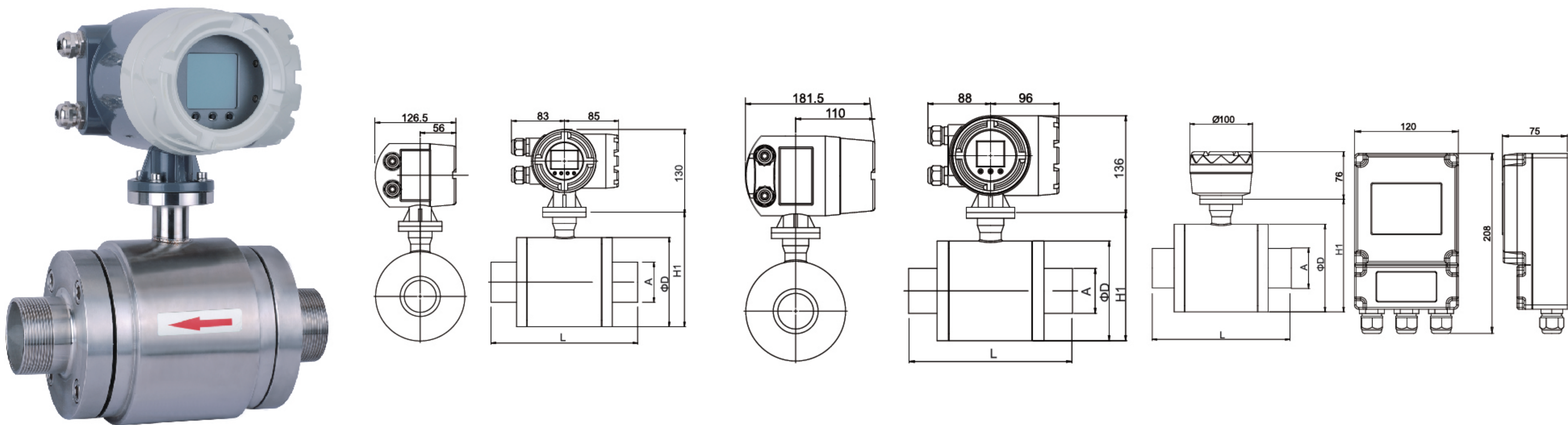
口径	从 DN10 到 DN100
电极材质	标准配置为 316L 不锈钢, 可选 Hc 哈氏合金, Hb 哈氏合金, Ti 钛合金, Pt 铂合金, Ta 钽合金
衬里材质	可选 PTFE, F46, PFA
介质	与材质兼容的导电液体
介质电导率	标准配置 ≥ 20 μs/cm, 可选低电导率测量至 1 μs/cm
精度等级	量程范围内 ±0.5%RD, ±0.2%RD (可选)
流速限制	0.3m/s - 10m/s
温度限制	PTFE 衬里耐温 130°C; F46 衬里耐温 150°C; PFA 衬里耐温 150°C
工作压力	PN6, PN10, PN16 依据型号而不同
防护等级	IP65, IP67, IP68 (因型号而异)
输出信号	标准配置为 4-20mA + 脉冲 + RS485, 可选带 HART 协议
电源	4~20mA/ 频率 / 脉冲输出
电缆接口	可选 85-265 VAC 50Hz, 85-265 VAC 60Hz 或 18-36 VDC
过程连接	卡箍式接头

选型表

举例	KF700-KA	-A1	-25	-1	-L	-3	-2	-1	-A1	
系列号	KF700-KA									卡套式电磁流量计
流量计型式		A1								一体式, 带MF710转换器
		A2								一体式, 带MF720转换器
		B3								分体式, 配MF730转换器
口径			10							DN10; 标定量程 0.08m³/h - 1.6m³/h; L x D x H1 x A = 180x91x130x50.5mm
			15							DN15; 标定量程 0.2m³/h - 4m³/h; L x D x H1 x A = 180x91x130x50.5mm
			20							DN20; 标定量程 0.3m³/h - 6m³/h; L x D x H1 x A = 180x91x130x50.5mm
			25							DN25; 标定量程 0.5m³/h - 10m³/h; L x D x H1 x A = 180x91x130x50.5mm
			32							DN32; 标定量程 0.8m³/h - 16m³/h; L x D x H1 x A = 190x105x145x50.5mm
			40							DN40; 标定量程 1.2m³/h - 25m³/h; L x D x H1 x A = 200x120x165x64mm
			50							DN50; 标定量程 2m³/h - 40m³/h; L x D x H1 x A = 220x140x180x77.5mm
			65							DN65; 标定量程 3.5m³/h - 60m³/h; L x D x H1 x A = 230x150x190x91mm
		80							DN80; 标定量程 5m³/h - 100m³/h; L x D x H1 x A = 250x160x200x106mm	
		100							DN100; 标定量程 8m³/h - 160m³/h; L x D x H1 x A = 270x190x230x119mm	
主体材质				1						304不锈钢
				2						316不锈钢
电极材质					L					316L不锈钢
					C					哈氏合金Hc
					B					哈氏合金Hb
					T					钛Ti
					P					铂Pt
					A					钽Ta
内衬材质						1				聚四氟乙烯(DN25-DN100), 耐温130°C
						2				F46 (DN10-DN100), 耐温150°C
						3				PFA (DN10-DN100), 耐温150°C
防护等级							1			IP65
							2			IP67
							3			IP68 (分体)
输出信号								1		4-20mA/脉冲
								2		4-20mA/脉冲 + RS485
								3		4-20mA/脉冲 + HART (只适用MF720, 730)
电源									A1	85-265 VAC 50Hz
									A2	85-265 VAC 60Hz
									B	18-36 VDC

KF700-VA系列 螺纹式电磁流量计

口径 10mm 到 100mm, 可特制精度高达 ±0.2%, 可选测超低电导率液体 (低至 1 μs/cm)



KF700-VA系列螺纹式电磁流量计为管径从DN10至DN100的管线流量测量而设计，特别适用于密封性要求高场合，尤其适用于小口径管道。它采用电磁测量技术，无任何移动部件，当液体中含有杂质的应用场合也能精准测量，后期维护量工作量极低。其特别设计的电极可减少污垢积聚，并且对于前后直管段要求小。本系列产品能够测量低至1 μs/cm电导率的液体。所有型号都配备有瞬时流量和积算总量指示。带4 - 20mA输出和脉冲输出，用于远传显示或控制、数据采集、远程测量等等应用场合。

优势 / 特点

- 采用螺纹式连接，满足小流量、高精度的测量需求
- 可测超低电导率液体 (低至 1 μs/cm)
- 可特制精度高达 ±0.2%
- 通过显示屏可现场配置以满足应用需求
- 即使温度、密度或粘度变化，仍确保精准测量，提升系统效率
- 产品寿命长，成本低，维护需求小
- 无活动部件，避免磨损或损坏
- 电极设计防污损
- 采用无阻碍流动的测量方式，无压力损失

应用领域

- 石油化学工业
- 冶金工业
- 纺织工业
- 半导体工业
- 造纸与纸浆
- 发电厂
- 城市供水与排水

技术指标

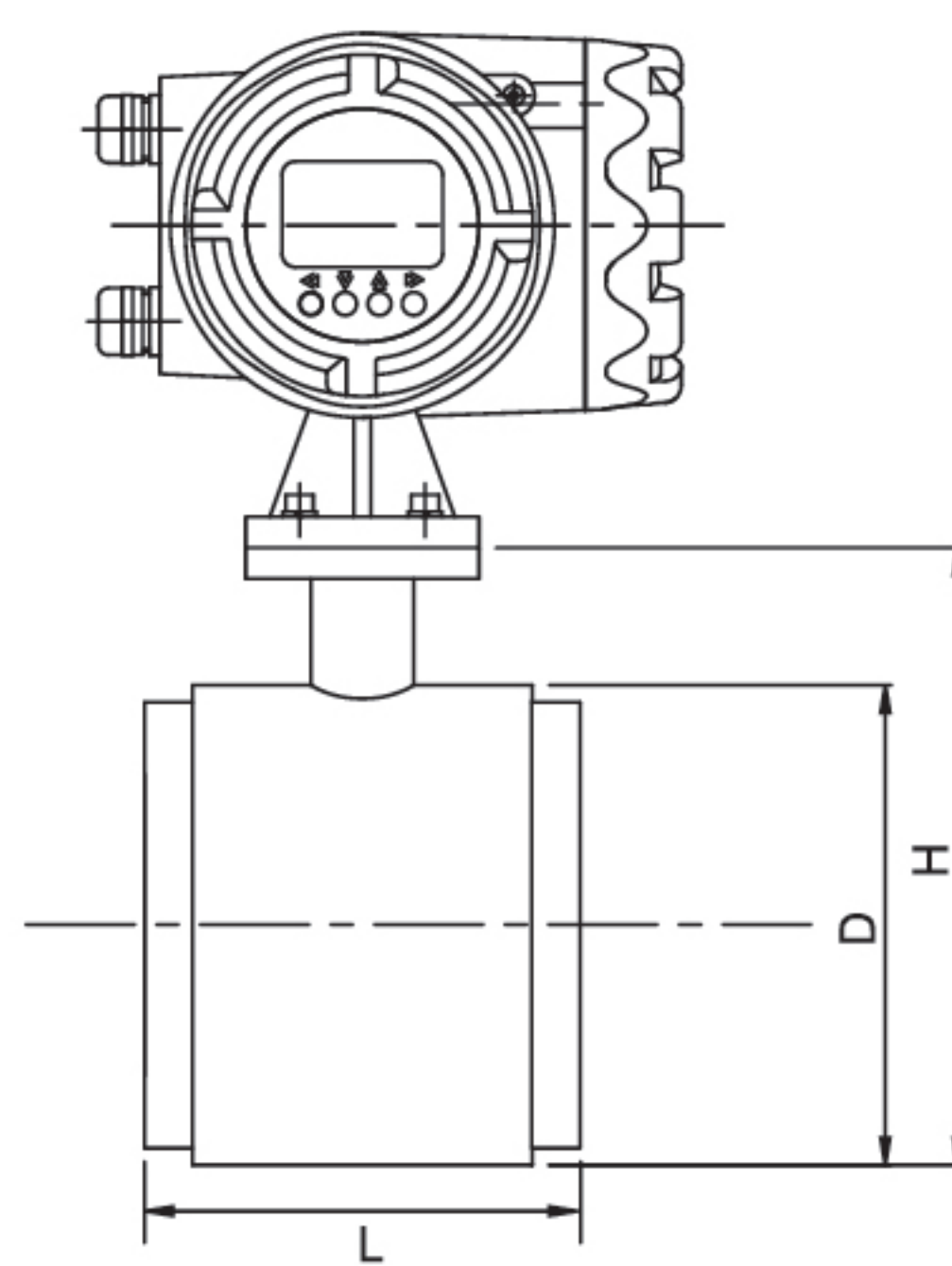
口径	从 DN10 到 DN100
电极材质	标准配置为 316L 不锈钢，可选 Hc 哈氏合金，Hb 哈氏合金，Ti 钛合金，Pt 铂合金，Ta 钽合金
衬里材质	可选 PTFE, F46, PFA
介质	与材质兼容的导电液体。
介质电导率	标准配置 ≥20 μs/cm，可选低电导率测量至 1 μs/cm
精度等级	量程范围内 ±0.5%RD, ±0.2%RD (可选)
流速限制	0.3m/s - 10m/s
温度限制	PTFE 衬里耐温 130°C; F46 衬里耐温 150°C; PFA 衬里耐温 150°C
工作压力	PN6, PN10, PN16 依据型号而不同
防护等级	IP65, IP67, IP68 (因型号而异)
输出信号	标准配置为 4-20mA + 脉冲 + RS485, 可选带 HART 协议
电源	可选 85-265 VAC 50Hz, 85-265 VAC 60Hz 或 18-36 VDC
电缆接口	M20*1.5。
过程连接	G 螺纹, NPT 螺纹, PT 螺纹

选型表

举例	KF700-VA	-A1	-25	-1	-1	-L	-3	-2	-1	-A1	
系列号	KF700-VA										螺纹式电磁流量计
流量计型式		A1									一体式，带MF710转换器
		A2									一体式，带MF720转换器
		B3									分体式，配MF730转换器
口径			10								DN10; 标定量程 0.08m³/h - 1.6m³/h; L x D x H1 = 190x91x130mm
			15								DN15; 标定量程 0.2m³/h - 4m³/h; L x D x H1 = 190x91x130mm
			20								DN20; 标定量程 0.3m³/h - 6m³/h; L x D x H1 = 190x91x130mm
			25								DN25; 标定量程 0.5m³/h - 10m³/h; L x D x H1 = 190x91x130mm
			32								DN32; 标定量程 0.8m³/h - 16m³/h; L x D x H1 = 200x105x145mm
			40								DN40; 标定量程 1.2m³/h - 25m³/h; L x D x H1 = 220x120x160mm
			50								DN50; 标定量程 2m³/h - 40m³/h; L x D x H1 = 230x140x180mm
			65								DN65; 标定量程 3.5m³/h - 60m³/h; L x D x H1 = 240x150x190mm
		80								DN80; 标定量程 5m³/h - 100m³/h; L x D x H1 = 250x160x200mm	
		100								DN100; 标定量程 8m³/h - 160m³/h; L x D x H1 = 270x190x230mm	
螺纹型式								1			G螺纹
								2			NPT螺纹
								3			PT螺纹
主体材质									1		304不锈钢
									2		316不锈钢
电极材质										L	316L不锈钢
										C	哈氏合金Hc
										B	哈氏合金Hb
										T	钛Ti
										P	铂Pt
										A	钽Ta
内衬材质										1	聚四氟乙烯(DN25-DN100), 耐温130°C
										2	F46 (DN10-DN100), 耐温150°C
										3	PFA (DN10-DN100), 耐温150°C
防护等级										1	IP65
										2	IP67
										3	IP68 (分体)
输出信号										1	4-20mA/脉冲
										2	4-20mA/脉冲 + RS485
										3	4-20mA/脉冲 + HART (只适用MF720, 730)
电源										A1	85 - 265 VAC 50Hz
										A2	85 - 265 VAC 60Hz
										B	18 - 36 VDC

KF700-JA系列 夹持式电磁流量计

口径 25mm 到 150mm, 可特制精度高达 ±0.2%, 可选测超低电导率液体 (低至 1μs/cm)



KF700-JA系列夹持式电磁流量计靠自带或外部夹持装置固定于管道上, 贴合紧密不松动, 保证测量稳定。它采用电磁测量技术, 无任何移动部件, 当液体中含有杂质的应用场合也能精准测量, 后期维护量工作量极低。其特别设计的电极可减少污垢积聚, 并且对于前后直管段要求小。本系列产品能够测量低至1μs/cm电导率的液体。所有型号都配备有瞬时流量和积算总量指示。带4-20mA输出和脉冲输出, 用于远传显示或控制、数据采集、远程测量等等应用场合。

优势 / 特点

- 采用夹持式连接方式, 施工安装方便
- 可测超低电导率液体 (低至 1 μs/cm)
- 可特制精度高达 ±0.2%
- 通过显示屏可现场配置以满足应用需求
- 即使温度、密度或粘度变化, 仍确保精准测量, 提升系统效率
- 产品寿命长, 成本低, 维护需求小
- 无活动部件, 避免磨损或损坏
- 电极设计防污损
- 采用无阻碍流动的测量方式, 无压力损失

应用领域

- 石油化学工业
- 冶金工业
- 纺织工业
- 制药工业
- 半导体工业
- 食品与饮料工业
- 造纸与纸浆
- 发电厂
- 城市供水与排水
- 环境保护
- 新能源行业
- 船舶工业

技术指标

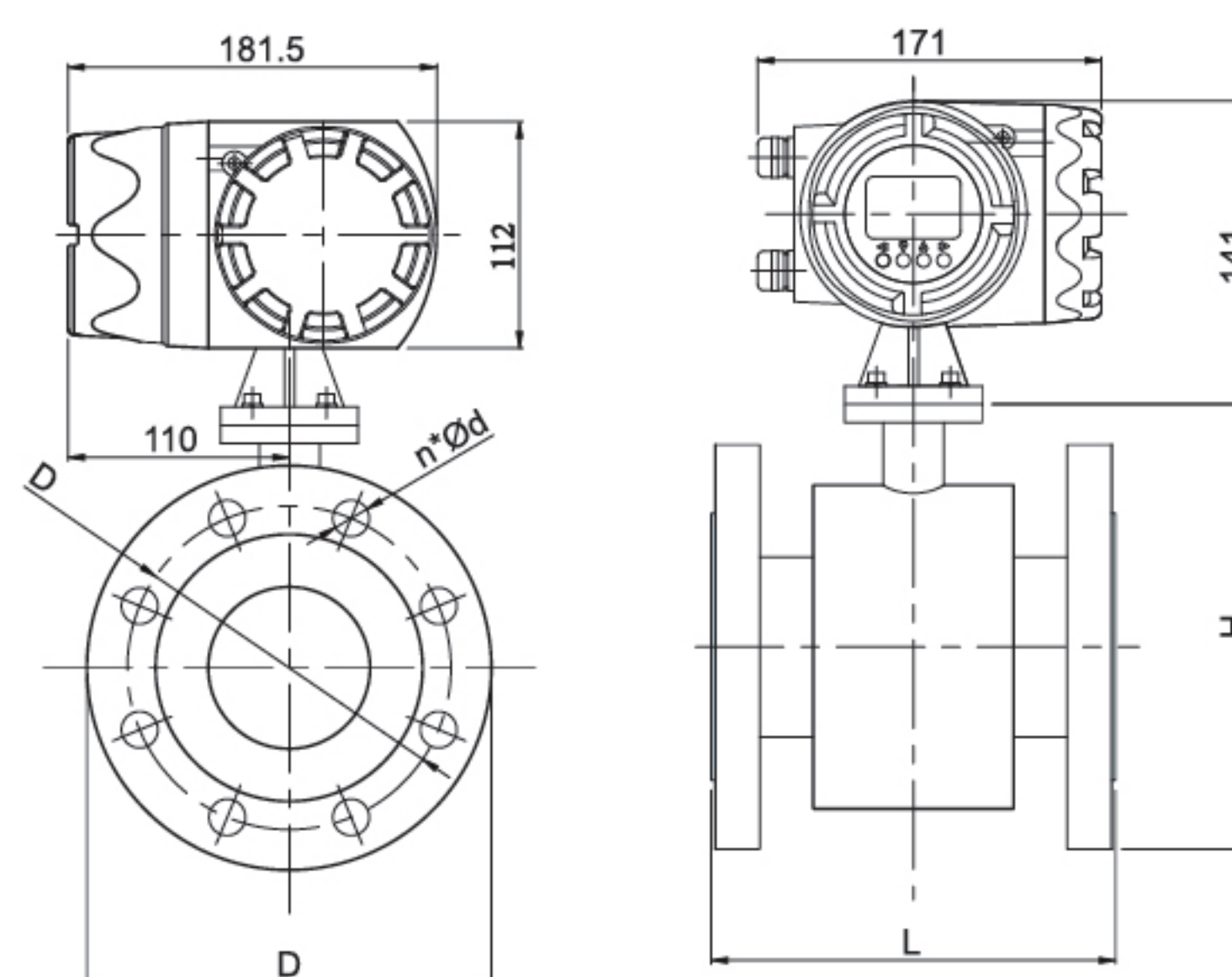
口径	从 DN25 到 DN150
电极材质	标准配置为 316L 不锈钢, 可选 Hc 哈氏合金, Hb 哈氏合金, Ti 钛合金, Pt 铂合金, Ta 钽合金
衬里材质	可选 PTFE, F46, PFA, 陶瓷
介质	与材质兼容的导电液体
介质电导率	标准配置 ≥ 20 μs/cm, 可选低电导率测量至 1 μs/cm
精度等级	量程范围内 ±0.5%RD, ±0.2%RD (可选)
流速限制	0.3m/s - 10m/s
温度限制	PTFE 衬里耐温 130°C; F46 衬里耐温 150°C; PFA 衬里耐温 150°C
工作压力	PN10, PN16 依据型号而不同
防护等级	IP65, IP67, IP68 (因型号而异)
输出信号	标准配置为 4-20mA + 脉冲 + RS485, 可选带 HART 协议
电源	可选 85-265 VAC 50Hz, 85-265 VAC 60Hz 或 18-36 VDC
电缆接口	M20*1.5
过程连接	夹持式 DIN2501, ANSI, JIS

选型表

举例	KF700-JA	-A1	-25	-1	-1	-L	-3	-2	-1	-A1	-1
系列号	KF700-JA										电磁流量计(夹持式)
流量计型式		A1									一体式, 带MF710转换器
		A2									一体式, 带MF720转换器
		B3									分体式, 配MF730转换器
口径			25								DN25; 标定量程 0.5m³/h - 10m³/h; L x D x H = 90x72x112mm
			32								DN32; 标定量程 0.8m³/h - 16m³/h; L x D x H = 90x82x122mm
			40								DN40; 标定量程 1.2m³/h - 25m³/h; L x D x H = 90x92x132mm
			50								DN50; 标定量程 2m³/h - 40m³/h; L x D x H = 125x108x148mm
			65								DN65; 标定量程 3.5m³/h - 60m³/h; L x D x H = 125x128x168mm
			80								DN80; 标定量程 5m³/h - 100m³/h; L x D x H = 130x142x182mm
			100								DN100; 标定量程 8m³/h - 160m³/h; L x D x H = 160x162x202mm
			125								DN125; 标定量程 12m³/h - 250m³/h; L x D x H = 170x192x232mm
		150								DN150; 标定量程 18m³/h - 400m³/h; L x D x H = 185x219x259mm	
法兰标准					1						国标
					2						美标
					3						日标
主体材质					1						304不锈钢
					2						316不锈钢
电极材质						L					316L不锈钢
						C					哈氏合金Hc
						B					哈氏合金Hb
						T					钛Ti
						P					铂Pt
						A					钽Ta
内衬材质							1				聚四氟乙烯(DN25-DN150), 耐温130°C
							2				F46 (DN25-DN150), 耐温150°C
							3				PFA (DN25-DN150), 耐温150°C
							6				陶瓷, 耐温150°C
防护等级								1			IP65
								2			IP67
								3			IP68 (分体)
输出信号									1		4-20mA/脉冲
									2		4-20mA/脉冲 + RS485
									3		4-20mA/脉冲 + HART (只适用MF720, 730)
电源									A1		85-265 VAC 50Hz
									A2		85-265 VAC 60Hz
									B		18-36 VDC
接地										1	三电极, 适用于塑料管道, 经济型接地
										2	接地环, 适用于对精度, 稳定性有严格要求的场合

KF700-GA系列 高压电磁流量计

口径 15mm 到 150mm, 可特制精度高达 ±0.2%, 可选测超低电导率液体 (低至 1μs/cm)



KF700-GA系列高压电磁流量计, 采用高强度外壳与耐压衬里, 以特殊工艺和材料制造, 承压能力强。它采用电磁测量技术, 无任何移动部件, 当液体中含有杂质的应用场合也能精准测量, 后期维护量工作量极低。其特别设计的电极可减少污垢积聚, 并且对于前后直管段要求小。本系列产品能够测量到低至1 μs/cm电导率的液体。所有型号都配备有瞬时流量和积算总量指示。带4 - 20mA输出和脉冲输出, 用于远传显示或控制、数据采集、远程测量等等应用场合。

优势 / 特点

- 采用高强度外壳与耐压衬里, 承压能力强
- 可测超低电导率液体 (低至 1 μs/cm)
- 可特制精度高达 ±0.2%
- 通过显示屏可现场配置以满足应用需求
- 即使温度、密度或粘度变化, 仍确保精准测量, 提升系统效率
- 产品寿命长, 成本低, 维护需求小
- 无活动部件, 避免磨损或损坏
- 电极设计防污损
- 采用无阻碍流动的测量方式, 无压力损失

应用领域

- 石油化学工业
- 冶金工业
- 纺织工业
- 制药工业
- 半导体工业
- 食品与饮料工业
- 造纸与纸浆
- 发电厂
- 新能源行业
- 船舶工业

技术指标

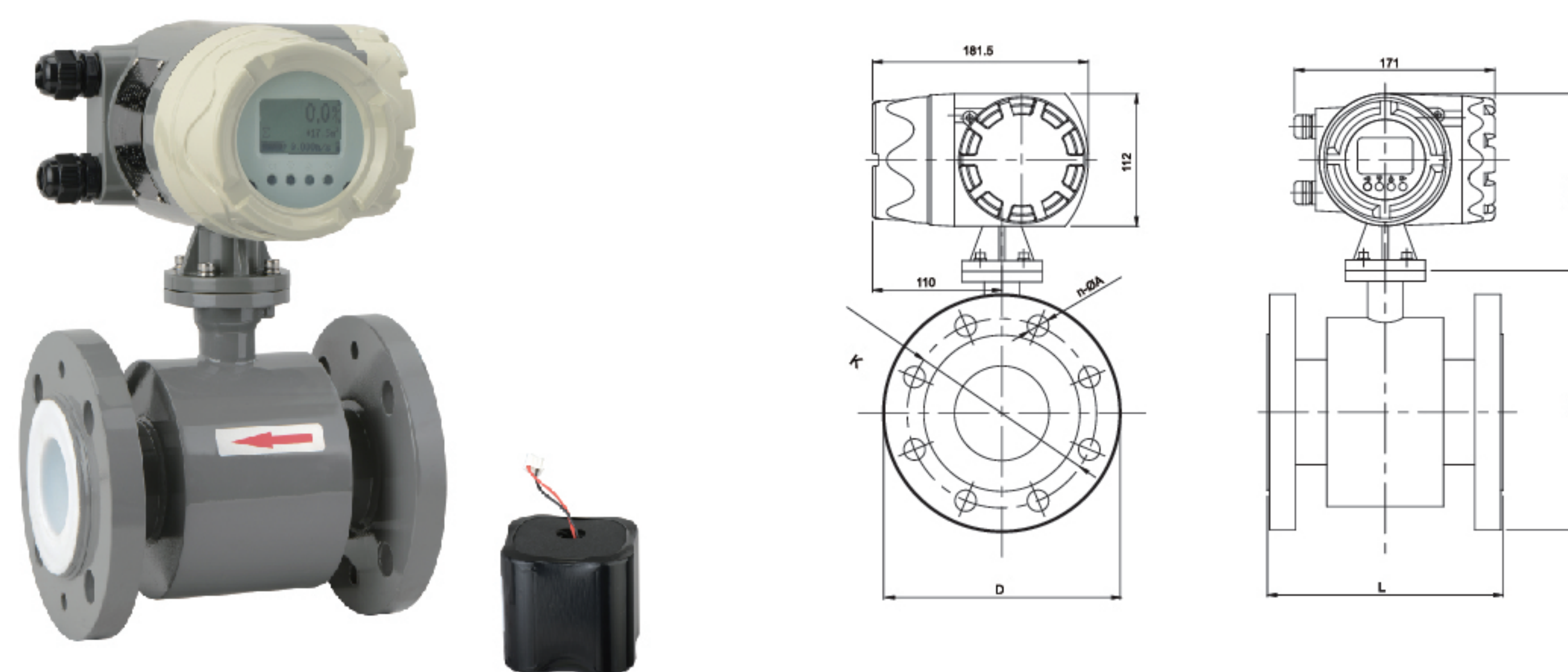
口径	从 DN15 到 DN150
电极材质	标准配置为 316L 不锈钢, 可选 Hc 哈氏合金, Hb 哈氏合金, Ti 钛合金, Pt 铂合金, Ta 钽合金
衬里材质	可选 F46, PFA
介质	与材质兼容的导电液体
介质电导率	标准配置 ≥20 μs/cm, 可选低电导率测量至 1 μs/cm
精度等级	量程范围内 ±0.5%RD, ±0.2%RD (可选)
流速限制	0.3m/s - 10m/s
温度限制	F46 衬里耐温 150°C; PFA 衬里耐温 150°C
工作压力	PN26MPa
防护等级	IP65, IP67, IP68 (因型号而异)
输出信号	标准配置为 4-20mA + 脉冲 + RS485, 可选带 HART 协议
电源	可选 85-265 VAC 50Hz, 85-265 VAC 60Hz 或 18-36 VDC
电缆接口	M20*1.5
过程连接	法兰 GB/T9113-2000

选型表

举例	KF700-GA	-A1	-25	-1	-L	-3	-2	-1	-A1	
系列号	KF700-GA									耐压型电磁流量计
流量计型式		A1								一体式 带MF710转换器
		A2								一体式 带MF720转换器
		A4								一体式 带MF740转换器
		A6								一体式 带MF760转换器
		B3								分体式 配MF730转换器
口径			15							DN15; 标定量程 0.2m³/h - 4m³/h; L x D x H x n-Φd=220x120x82.5mmx4-Φ22
			20							DN20; 标定量程 0.3m³/h - 6m³/h; L x D x H x n-Φd=220x130x89mmx4-Φ22
			25							DN25; 标定量程 0.5m³/h - 10m³/h; L x D x H x n-Φd=220x150x101.5mmx4-Φ26
			32							DN32; 标定量程 0.8m³/h - 16m³/h; L x D x H x n-Φd=220x160x111mm x4-Φ26
			40							DN40; 标定量程 1.2m³/h - 25m³/h; L x D x H x n-Φd=250x180x124mm x 4-Φ29.5
			50							DN50; 标定量程 2m³/h - 40m³/h; L x D x H x n-Φd=250x215x165mmx8-Φ26
			65							DN65; 标定量程 3.5m³/h - 60m³/h; L x D x H x n-Φd=300x245x190mmx8-Φ26
			80							DN80; 标定量程 5m³/h - 100m³/h; L x D x H x n-Φd=350x265x203mmx8-Φ32.5
			100							DN100; 标定量程 8m³/h - 160m³/h; L x D x H x n-Φd=400x310x241.5mmx8-Φ32.5
			125							DN125; 标定量程 12m³/h - 250m³/h; L x D x H x n-Φd=450x375x292mmx8-Φ42
			150							DN150; 标定量程 18m³/h - 400m³/h; L x D x H x n-Φd=500x395x317.5mmx12-Φ39
主体材质				1						A3碳钢
				2						304不锈钢
				3						316不锈钢
电极材质					L					316L不锈钢
					C					哈氏合金Hc
					B					哈氏合金Hb
					T					钛Ti
					P					铂Pt
					A					钽Ta
内衬材质						1				聚四氟乙烯(DN25-DN2000), 耐温130°C
						2				F46 (DN10-DN300), 耐温150°C
						3				PFA (DN10-DN300), 耐温150°C
防护等级							1			IP65
							2			IP67
							3			IP68 (分体)
输出信号								1		4-20mA/脉冲
								2		4-20mA/脉冲 + RS485
								3		4-20mA/脉冲 + HART (只适用MF720, 730)
电源								A1		85 -265 VAC 50Hz
								A2		86 -265 VAC 60Hz
								B		18 - 36 VDC

KF700E系列 电池供电电磁流量计

口径 15mm 到 600mm，超低功耗设计，无需外接电源精确测量流量



KF700E系列电池供电电磁流量计，微功耗设计，低电量可长时间运行，以锂电池供电，无需外接电源，适用于偏远等难以供电的应用场合。测量精度高，搭配GPRS设备可实现远程抄表与集中数据处理。采用电磁测量技术，无移动部件，液体含杂质时也能精准测量，后期维护量少。特别设计的电极减少污垢积聚，对前后直管段要求小。

优势 / 特点

- 超低功耗设计，特别适合与偏远地点的流量测量
- 通过显示屏可现场配置以满足应用需求
- 即使温度、密度或粘度变化，仍确保精准测量，提升系统效率
- 产品寿命长，成本低，维护需求小
- 无活动部件，避免磨损或损坏
- 电极设计防污垢
- 采用无阻碍流动的测量方式，无压力损失

应用领域

- 供水与排水
- 环境保护
- 农业灌溉
- 野外科研基站

技术指标

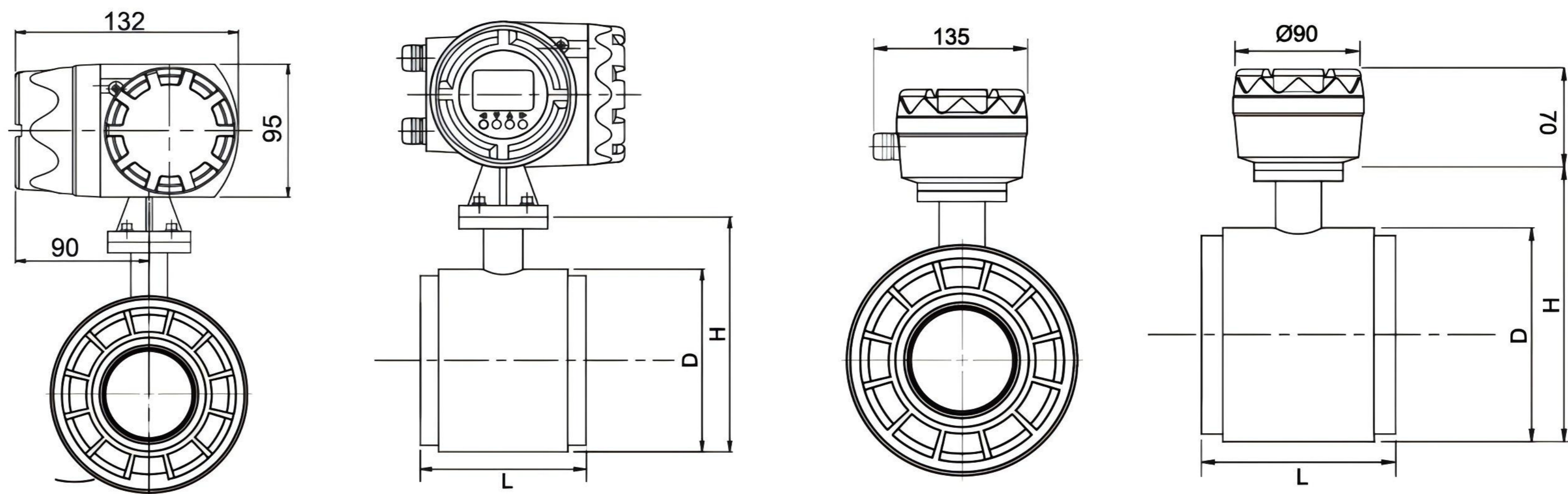
口径	从 DN10 到 DN600
电极材质	标准配置为 316L 不锈钢，可选 HC 哈氏合金，HB 哈氏合金，Ti 钛合金，Pt 铂合金，Ta 钽合金
衬里材质	可选氯丁橡胶，PTFE，聚氨酯，F46，PFA，耐高温橡胶，或定制其它材料
介质	与材质兼容的导电液体
介质电导率	≥20 μs/cm
精度等级	量程范围内 ±1%RD
流速限制	0.3m/s - 5m/s
温度限制	氯丁橡胶衬里耐温 80°C；PTFE 衬里耐温 130°C；聚氨酯衬里耐温 70°C；F46 衬里耐温 150°C；PFA 衬里耐温 150°C
工作压力	PN6，PN10，PN16，PN40 依据型号而不同
防护等级	IP65，IP67，IP68（因型号而异）
输出信号	无源脉冲（仅供流量检定用）
电源	电池供电
电缆接口	M20 x 1.5

选型表

举例	KF700E	-A1	-2	-1	-A	-25	-L	-3	-2	
系列号	KF700E									电池供电型电磁流量计
转换器		1								一体式，带MF810转换器
		2								一体式，带MF820转换器
连接方式			1							VA螺纹型：NPTVA
			2							螺纹型：BSPFA
			3							法兰型：PN10FA
			4							法兰型：ANSI150#RFFA
			5							法兰型：JIS10K# RFKA
			6							卡套型：DIN
法兰材质				1						A3碳钢
				2						304不锈钢
				3						316不锈钢
主体材质					A					A3碳钢
					B					304不锈钢
					C					316不锈钢
口径						15				DN15; 标定量程 0.2m³/h - 4m³/h; L x D x K x n-ΦA= 150x105x75mm x 4-Φ14
						25				DN25; 标定量程 0.5m³/h - 10m³/h; L x D x K x n-ΦA= 150x115x85mm x 4-Φ14
						32				DN32; 标定量程 0.8m³/h - 16m³/h; L x D x K x n-ΦA= 150x140x100mm x 4-Φ18
						40				DN40; 标定量程 1.2m³/h - 25m³/h; L x D x K x n-ΦA= 150x150x110mm x 4-Φ18
						50				DN50; 标定量程 2m³/h - 40m³/h; L x D x K x n-ΦA= 200x165x125mm x 4-Φ18
						65				DN65; 标定量程 3.5m³/h - 60m³/h; L x D x K x n-ΦA= 200x185x145mm x 8-Φ18
						80				DN80; 标定量程 5m³/h - 100m³/h; L x D x K x n-ΦA= 200x200x160mm x 8-Φ18
						100				DN100; 标定量程 8m³/h - 160m³/h; L x D x K x n-ΦA= 250x220x180mm x 8-Φ18
						125				DN125; 标定量程 12m³/h - 250m³/h; L x D x K x n-ΦA= 250x250x210mm x 8-Φ18
						150				DN150; 标定量程 18m³/h - 400m³/h; L x D x K x n-ΦA= 300x285x240mm x 8-Φ22
						200				DN200; 标定量程 30m³/h - 600m³/h; L x D x K x n-ΦA= 350x340x295mm x 8-Φ22
						250				DN250; 标定量程 50m³/h - 800m³/h; L x D x K x n-ΦA= 400x395x350mm x 12-Φ22
						300				DN300; 标定量程 70m³/h - 1200m³/h; L x D x K x n-ΦA= 500x445x400mm x 12-Φ22
						350				DN350; 标定量程 100m³/h - 1600m³/h; L x D x K x n-ΦA= 500x505x460mm x 16-Φ22
						400				DN400; 标定量程 120m³/h - 2000m³/h; L x D x K x n-ΦA= 600x565x515mm x 16-Φ26
						450				DN450; 标定量程 160m³/h - 2500m³/h; L x D x K x n-ΦA= 600x615x565mm x 20-Φ26
						500				DN500; 标定量程 200m³/h - 3000m³/h; L x D x K x n-ΦA= 600x670x620mm x 20-Φ26
						600				DN600; 标定量程 300m³/h - 4000m³/h; L x D x K x n-ΦA= 600x780x725mm x 20-Φ30
电极材质							L			316L不锈钢
							C			哈氏合金Hc
							B			哈氏合金Hb
							T			钛Ti
							P			铂Pt
							A			钽Ta
内衬材质								1		氯丁橡胶 (DN50-DN600)，耐温80°C
								2		聚四氟乙烯(DN25-DN600)，耐温130°C
								3		F46 (DN10-DN300)，耐温150°C
								4		PFA (DN10-DN300)，耐温150°C
防护等级									1	IP65
									2	IP67
									3	IP68 (分体)

KF700P系列 PBT电磁流量计

口径 25mm 到 100mm, PBT 硬质塑料材质, 耐腐蚀且使用寿命长, 重量轻, 便安装



KF700P系列PBT电磁流量计对多种酸、碱、盐溶液及有机溶剂耐受性强, 在腐蚀性流体环境中工作稳定, 耐腐蚀且使用寿命长, 重量轻, 便于安装、搬运和维护。其本体采用PBT硬质塑料材质, 产品强度满足多数场合需求, 密封材质为氟橡胶, 内置接地电极, 可减少用户管道材质对仪表测量的影响, 安装使用方便。它采用电磁测量技术, 无任何移动部件, 在液体含杂质的应用场合也能精准测量, 后期维护工作量极低。其特别设计的电极可减少污垢积聚, 并且对前后直管段要求小。所有型号都配备瞬时流量和积算总量指示, 带4-20mA输出和脉冲输出, 用于远传显示或控制、数据采集、远程测量等应用场合。

优势 / 特点

耐腐蚀且使用寿命长, 重量轻, 便安装
通过显示屏可现场配置以满足应用需求
即使温度、密度或粘度变化, 仍确保精准测量, 提升系统效率
产品寿命长, 成本低, 维护需求小
无活动部件, 避免磨损或损坏
电极设计防污损
采用无阻碍流动的测量方式, 无压力损失

应用领域

冶金工业
纺织工业
制药工业
半导体工业
食品与饮料工业
环境保护
新能源行业
船舶工业

技术指标

口径	从 DN25 到 DN100。
电极材质	标准配置为 316L 不锈钢, 可选 HC 哈氏合金, Ta 钽合金
衬里材质	PBT。
介质	与材质兼容的导电液体
介质电导率	标准配置 $\geq 20 \mu\text{s/cm}$, 可选低电导率测量至 $1 \mu\text{s/cm}$
精度等级	量程范围内 $\pm 0.5\%RD$, 可选高精度 $0.2\%RD$
流速限制	0.3m/s - 10m/s
温度限制	-25°C 到 100°C
工作压力	PN6, PN10 依据型号而不同
防护等级	IP67
输出信号	标准配置为 4-20mA + 脉冲 + RS485, 可选带 HART 协议
电源	可选 85-265 VAC 50Hz, 85-265 VAC 60Hz 或 18-36 VDC
电缆接口	M20*1.5
过程连接	夹持

选型表

举例	KF700P	-A1	-25	-L	-夹持	-1	-A1	
系列号	KF700P							PBT电磁流量计
流量计型式		A1						一体式, 带MF710转换器
		B3						分体式, 配MF730转换器
口径			25					DN25; 标定量程 0.5m³/h - 10m³/h; L x D x H = 68x72x113mm, 4-M12*138
			32					DN32; 标定量程 0.8m³/h - 16m³/h; L x D x H = 80x82x123mm, 4-M16*150
			40					DN40; 标定量程 1.2m³/h - 25m³/h; L x D x H = 90x93x134mm, 4-M16*175
			50					DN50; 标定量程 2m³/h - 40m³/h; L x D x H = 95x108x148mm, 4-M16*184
			65					DN65; 标定量程 3.5m³/h - 60m³/h; L x D x H = 102x124x164mm, 4-M16*191
			80					DN80; 标定量程 5m³/h - 100m³/h; L x D x H = 110x138x178mm, 8-M16*200
			100					DN100; 标定量程 8m³/h - 160m³/h; L x D x H = 130x158x198mm, 8-M16*220
			125					DN125; 标定量程 12m³/h - 250m³/h; L x D x H = 150x190x230mm, 8-M16*240
		150					DN150; 标定量程 18m³/h - 400m³/h; L x D x H = 195x220x260mm, 8-M20*300	
电极材质				L				316L不锈钢
				C				哈氏合金Hc
				T				钛Ti
连接					夹持			夹持式连接
输出信号						1		4-20mA/脉冲
						2		4-20mA/脉冲 + RS485
电源							A1	85-265 VAC 50Hz
							A2	86-265 VAC 60Hz
							B	18-36 VDC

KF700M/700MD系列

微型电磁流量计

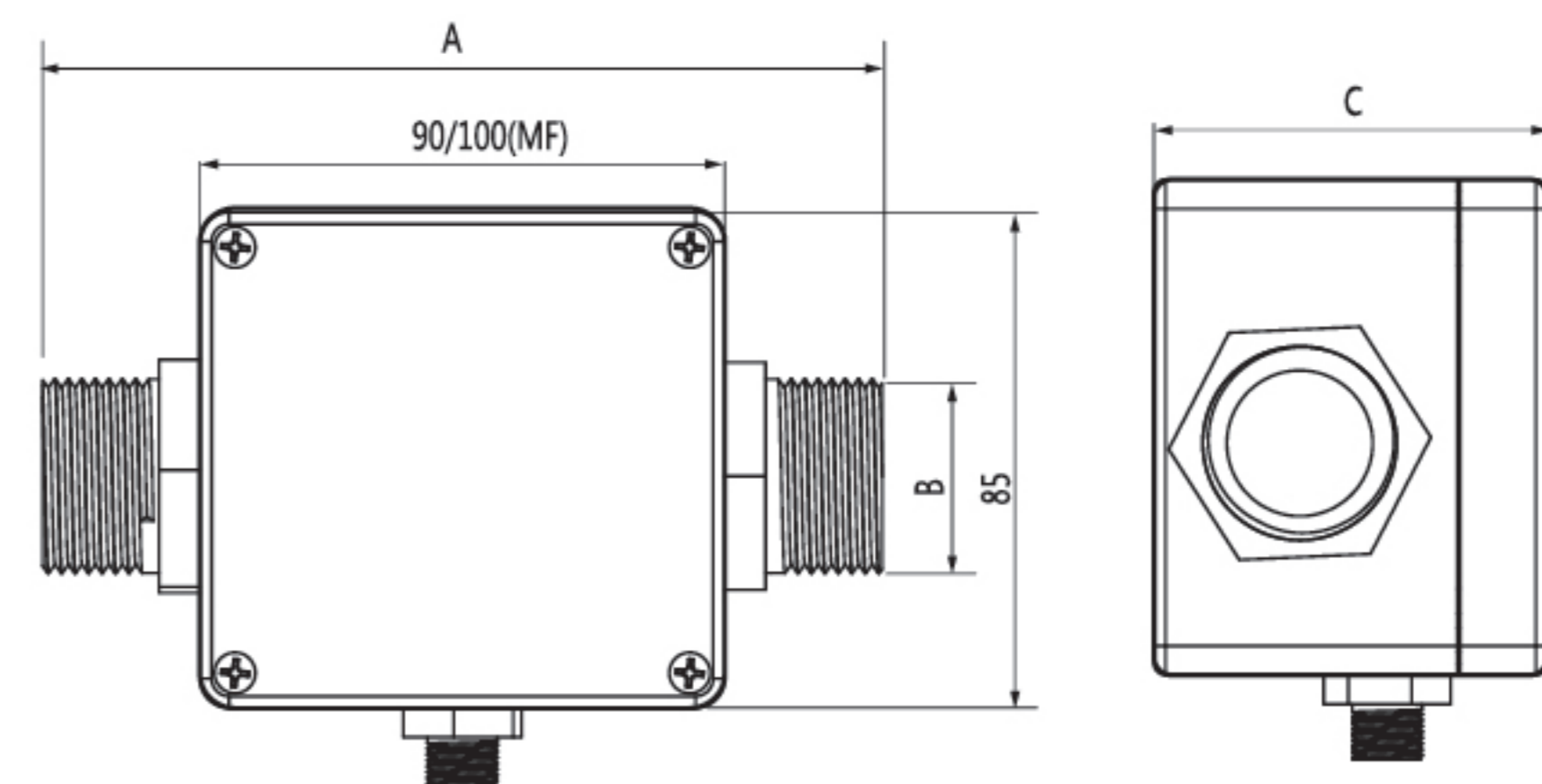
口径范围从 DN2 至 DN25，最低可测流量达每分钟 100 毫升



KF700M



KF700MD



KF700M系列小型电磁流量计能测量小管线系统的极低流量，占用空间小，适用于空间狭窄的管道系统或设备系统，如小型生产设备、实验室设备等对安装空间有特别要求的应用场合。口径范围从DN2至DN25，最低可测流量达每分钟100毫升。其体积小且采用螺纹连接，安装便捷，是替代涡轮流量计的首选产品。该流量计采用24V直流供电，输出脉冲信号或4-20mA电流信号，脉冲当量由工厂预设。用于远传显示或控制、数据采集、远程测量等应用场合。

优势 / 特点

- 口径范围从 DN2 至 DN25，最低可测流量达每分钟 100 毫升
- 即使温度、密度或粘度变化，仍确保精准测量，提升系统效率
- 产品寿命长，成本低，维护需求小
- 无活动部件，避免磨损或损坏
- 电极设计防污损
- 采用无阻碍流动的测量方式，无压力损失

应用领域

- 石油化学工业
- 冶金工业
- 纺织工业
- 制药工业
- 半导体工业
- 食品与饮料工业
- 造纸与纸浆
- 发电厂
- 城市供水与排水
- 环境保护
- 新能源行业

技术指标

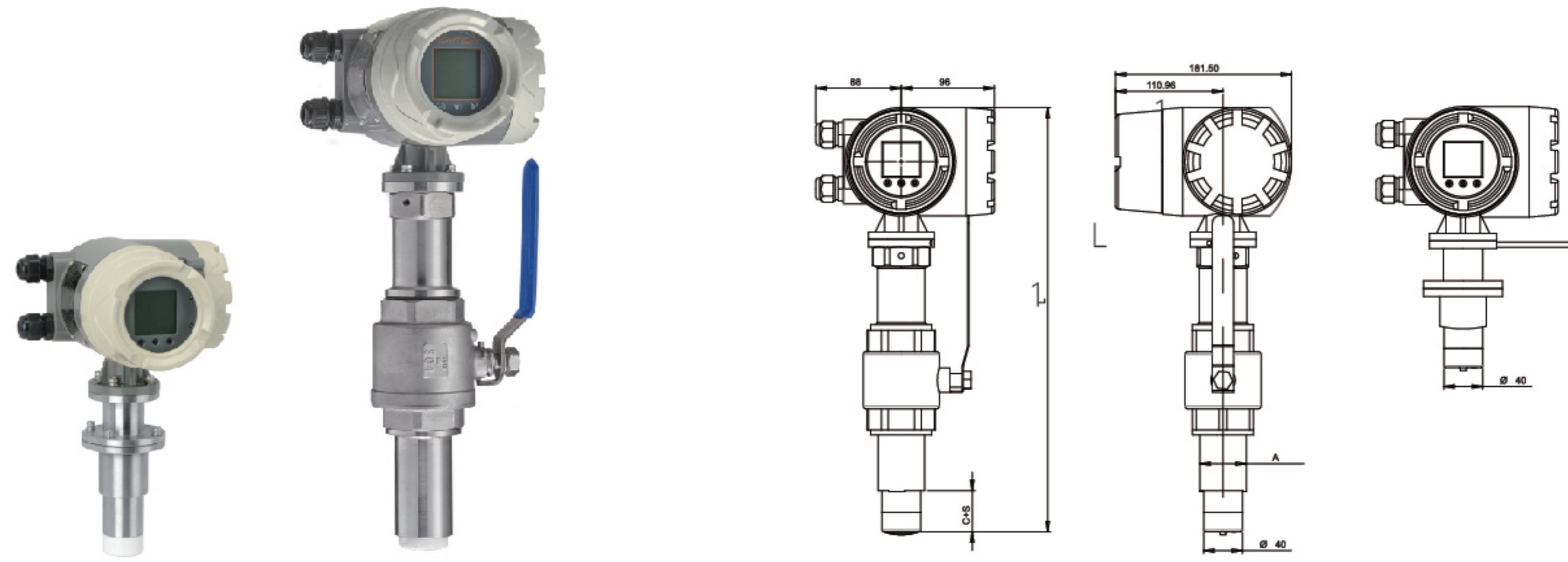
口径	从 DN2 到 DN25
电极材质	316L, 可选钛 Ti, 哈氏合金 Hc
介质	与材质兼容的导电液体
介质电导率	≥ 20 μs/cm
精度等级	±2%RD
流速限制	0.3m/s - 10m/s
温度限制	-10°C 到 60°C
工作压力	PN6, PN10
防护等级	IP67
输出信号	标准配置为 4-20mA + 脉冲 + RS485
电源	24 VDC
电缆接口	M20*1.5
外壳材料	铝

选型表

举例	KF700M	-A	-6	-1	-L	-1	-1	
系列号	KF700M							微型电磁流量计
	KF700MD							带液晶显示
流量计型式		A						一体式
管径			2					DN2, 外螺纹G3/8, 标定流量0.1 L/min - 1 L/min, A x C =130x67.5
			3					DN3, 外螺纹G3/8, 标定流量0.2 L/min - 2 L/min, A x C =130x67.5
			4					DN4, 外螺纹G3/8, 标定流量0.4 L/min - 4 L/min, A x C =130x67.5
			6					DN6, 外螺纹G3/8, 标定流量0.8 L/min - 8 L/min, A x C =140x67.5
			8					DN8, 外螺纹G1/2, 标定流量1.5 L/min - 15 L/min, A x C =140x67.5
			10					DN10, 外螺纹G1/2, 标定流量2 L/min - 20 L/min, A x C =140x67.5
			15					DN15, 外螺纹G1/2, 标定流量5 L/min - 50 L/min, A x C =140x67.5
			20					DN20, 外螺纹G3/4, 标定流量9 L/min - 90 L/min, A x C =150x67.5
接头材质				1				316L不锈钢
电极材质					L			316L不锈钢
					C			哈氏合金Hc
					T			钛Ti
连接方式						1		螺纹
						2		卡套式
						3		法兰式
输出信号							1	频率/脉冲+4-20mA(无隔离)
							2	频率/脉冲+4-20mA+RS485(仅适用KF700MD)

KF700H系列 插入式电磁流量计

口径 50mm 到 2000mm, 可直接在管道上开孔安装, 减少安装施工量, 降低成本与时间



KF700H系列插入式电磁流量计, 能在管道上开孔直接安装, 无需截管, 减少施工量, 降低成本与时间, 适用于现有管道系统改造, 可在低压或带压不停水时进行安装拆卸。作为经济型电磁流量计用于采暖通风空调系统。它采用电磁测量技术, 无移动部件, 后期维护工作量极低。其特别设计的电极可减少污垢积聚, 且对前后直管段要求小。所有型号均配备瞬时流量和积算总量指示, 带4-20mA输出和脉冲输出, 用于远传显示或控制、数据采集、远程测量等应用场合。

优势 / 特点

- 直接在管道上开孔安装, 无需截断管道
- 通过显示屏可现场配置以满足应用需求
- 即使温度、密度或粘度变化, 仍确保精准测量, 提升系统效率
- 产品寿命长, 成本低, 维护需求小
- 无活动部件, 避免磨损或损坏
- 电极设计防污损
- 采用无阻碍流动的测量方式, 无压力损失

应用领域

- 采暖通风空调系统
- 纺织工业
- 制药工业
- 半导体工业
- 食品与饮料工业
- 城市供水与排水
- 环境保护
- 新能源行业
- 船舶工业

技术指标

口径	从 DN50 到 DN2000
电极材料	316L 不锈钢
衬里材料	PTFE
介质	与材质兼容的导电液体
介质电导率	标准配置 ≥ 20s/cm
精度等级	±2%RD
流速限制	0.3m/s - 10m/s
温度限制	-25°C - 80°C
工作压力	PN6, PN10
防护等级	IP67
输出信号	标准配置为 4-20mA + 脉冲 + RS485, 可选带 HART 协议
电源	可选 85-265 VAC 50Hz, 85-265 VAC 60Hz 或 18-36 VDC
电缆接口	M20*1.5
安装型式	可选带球阀

选型表

举例	KF700H	-A2	-300	-1	-L	-1	-B	-1	
系列号	KF700H								插入式电磁流量计
流量计型式		A2							一体式, 带MF720转换器
		B3							分体式, 配MF730转换器
管径			50						DN50; 常规流量: 35m³/h; L x A x C x S: 438 x 48 x 6.25 x 3mm
			80						DN80; 常规流量: 90m³/h; L x A x C x S: 438 x 48 x 10 x 3mm
			100						DN100; 常规流量: 140m³/h; L x A x C x S: 438 x 48 x 12.5 x 3mm
			125						DN125; 常规流量: 200m³/h; L x A x C x S: 438 x 48 x 15.625 x 3mm
			150						DN150; 常规流量: 300m³/h; L x A x C x S: 438 x 48 x 18.75 x 3mm
			200						DN200; 常规流量: 600m³/h; L x A x C x S: 438 x 48 x 25 x 3mm
			250						DN250; 常规流量: 900m³/h; L x A x C x S: 438 x 48 x 31.25 x 3mm
			300						DN300; 常规流量: 1200m³/h; L x A x C x S: 438 x 48 x 37.5 x 3mm
			350						DN350; 常规流量: 1800m³/h; L x A x C x S: 438 x 48 x 43.75 x 3mm
			400						DN400; 常规流量: 2000m³/h; L x A x C x S: 438 x 48 x 50 x 3mm
			500						DN500; 常规流量: 3500m³/h; L x A x C x S: 438 x 48 x 62.5 x 3mm
			600						DN600; 常规流量: 5000m³/h; L x A x C x S: 478 x 48 x 75 x 3mm
			700						DN700; 常规流量: 7000m³/h; L x A x C x S: 478 x 48 x 87.5 x 3mm
			800						DN800; 常规流量: 9000m³/h; L x A x C x S: 478 x 48 x 100 x 3mm
			900						DN900; 常规流量: 11000m³/h; L x A x C x S: 528 x 48 x 112.5 x 3mm
			1000						DN1000; 常规流量: 15000m³/h; L x A x C x S: 528 x 48 x 125 x 3mm
			1200						DN1200; 常规流量: 20000m³/h; L x A x C x S: 528 x 48 x 150 x 3mm
		1400						DN1400; 常规流量: 30000m³/h; L x A x C x S: 578 x 48 x 175 x 3mm	
		1600						DN1600; 常规流量: 35000m³/h; L x A x C x S: 578 x 48 x 200 x 3mm	
		1800						DN1800; 常规流量: 45000m³/h; L x A x C x S: 578 x 48 x 225 x 3mm	
		2000						DN2000; 常规流量: 60000m³/h; L x A x C x S: 578 x 48 x 250 x 3mm	
衬里材质				1					PTFE
电极					L				316L不锈钢
安装形式							1		带球阀
							2		不带球阀
电源							A1		85 - 265 VAC 50Hz
							A2		86 - 265 VAC 60Hz
							B		18 - 36 VDC
输出信号								1	4-20mA/脉冲
								2	4-20mA/脉冲 + RS485
								3	4-20mA/脉冲 + HART
管道尺寸								xxxx	管道外径尺寸
								xxxx	管道壁厚尺寸