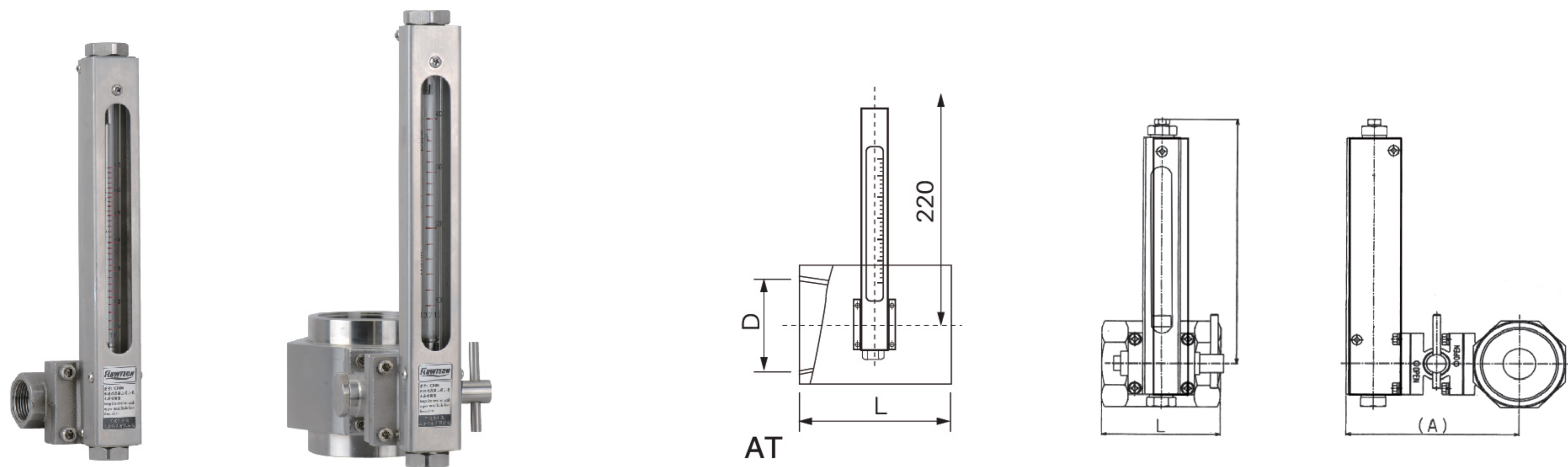


KF600-AT系列 孔板式浮子流量计(螺纹连接)

管径从 DN10 到 DN100, 安装和维护方便



KF600-AT系列螺纹连接孔板式浮子流量计是一体型孔板分流式流量计，浮子流量计安装在测量管边上并与分流孔板组合为一体。流体流经孔板时，在孔板前后产生差压，差压使分管中有流体流动，并推动玻璃浮子流量计的浮子，来指示主管的流量。

优势 / 特点

- 低压力损失
- 抗堵塞与耐磨性能强
- 旁通支路可独立清洗或更换，维护便捷
- 宽量程比与高精度
- 适应性强
- 成本效益高

应用领域

- 石油化学工业
- 冶金工业
- 纺织工业
- 制药工业
- 半导体工业
- 食品与饮料工业
- 造纸与纸浆
- 发电厂
- 城市供水与排水
- 环境保护
- 新能源行业
- 船舶工业

技术指标

口径	DN10 - DN100
精度	±3%
工作温度	0°C -120°C
工作压力	小于 1MPa
过程连接	螺纹连接

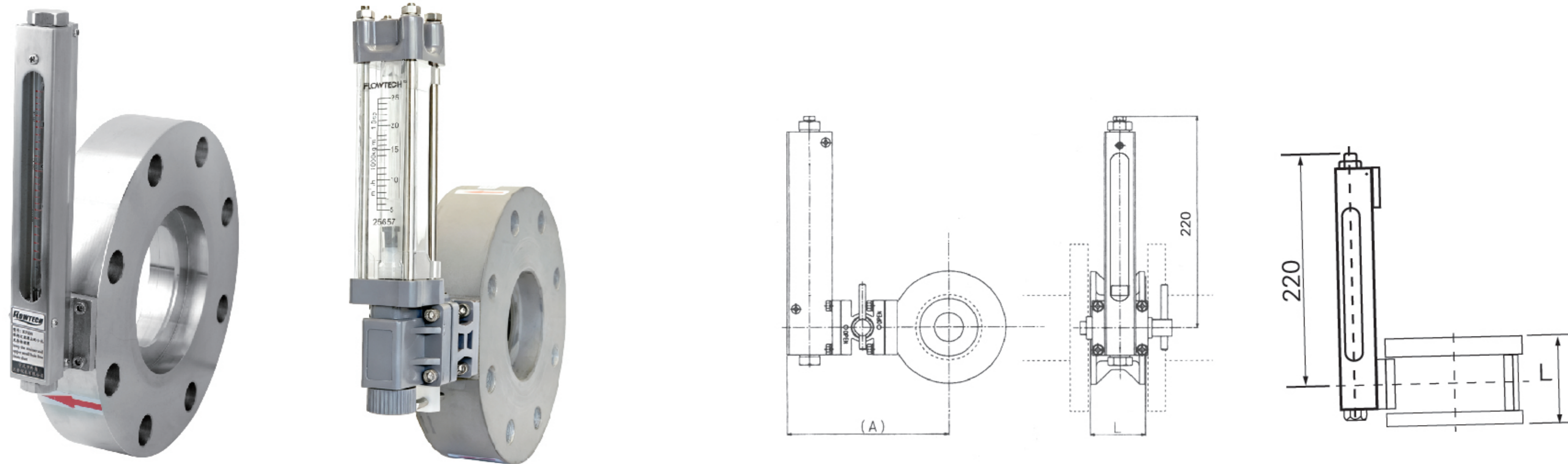
选型表

举例	KF600	-AT	-25	-2	-L	-xxx	-xxx	-1	-1	-1	
系列号	KF600										螺纹连接孔板式浮子流量计
连接方式		AT									螺纹连接式
管径			10								DN10, 3/8", 量程:水: 0.1m³/h-0.5m³/h 空气0.8-4Nm³/h ; L=70mm
			15								DN15, 1/2", 量程:水: 0.2m³/h-1m³/h, 空气2-10Nm³/h ; L=70mm
			20								DN20, 3/4", 量程:水: 0.5m³/h-2.5m³/h 空气5-25Nm³/h ; L=70mm
			25								DN25, 1", 量程:水: 1m³/h-5m³/h, 空气8-40Nm³/h ; L=70mm
			32								DN32, 1-1/4", 量程:水: 1.4m³/h-7m³/h, 空气12-60Nm³/h ; L=70mm, A=120mm, 2Kg
			40								DN40, 1-1/2", 量程:水: 2m³/h-10m³/h, 空气18-90Nm³/h ; L=84mm, A=120mm, 2.2Kg
			50								DN50, 2", 量程:水: 4m³/h-20m³/h, 空气35-175Nm³/h ; L=80mm, A=130mm, 2.3Kg
			65								DN65, 2-1/2", 量程:水: 7m³/h-35m³/h, 空气60-300Nm³/h ; L=80mm, A=140mm, 3Kg
			80								DN80, 3", 量程:水: 10m³/h-50m³/h, 空气80-400Nm³/h ; L=90mm, A=145mm, 3.5Kg
		100								DN100, 4", 量程:水: 18m³/h-90m³/h, 空气160-800Nm³/h ; L=100mm, A=160mm, 5Kg	
连接材质				2							304不锈钢
介质					L						液体
					A						气体
工作压力						xxx					小于1MPa
工作温度							xxx				小于120°C
切断阀									1		304不锈钢
									3		无切断阀
螺纹类型									1		G螺纹
									2		NPT螺纹
显示部件										1	小流量计的所有接液材质为304或316
										2	小流量计的所有接液材质为PVC (可选装光电报警开关)

KF600-AC系列

法兰对夹孔板式浮子流量计

管径从 DN10 到 DN600，安装和维护方便



KF600-AC系列法兰对夹孔板式浮子流量计是一体式孔板分流式流量计，浮子流量计安装在测量管边上并与分流孔板连接。流体流经孔板时，在孔板前后产生差压，差压使分管中有流体流动，并推动玻璃浮子流量计的浮子，来指示主管的流量。

优势 / 特点

- 低压力损失
- 抗堵塞与耐磨性能强
- 旁通支路可独立清洗或更换，维护便捷
- 宽量程比与高精度
- 适应性强
- 成本效益高

应用领域

- 石油化学工业
- 冶金工业
- 纺织工业
- 制药工业
- 半导体工业
- 食品与饮料工业
- 造纸与纸浆
- 发电厂
- 城市供水与排水
- 环境保护
- 新能源行业
- 船舶工业

技术指标

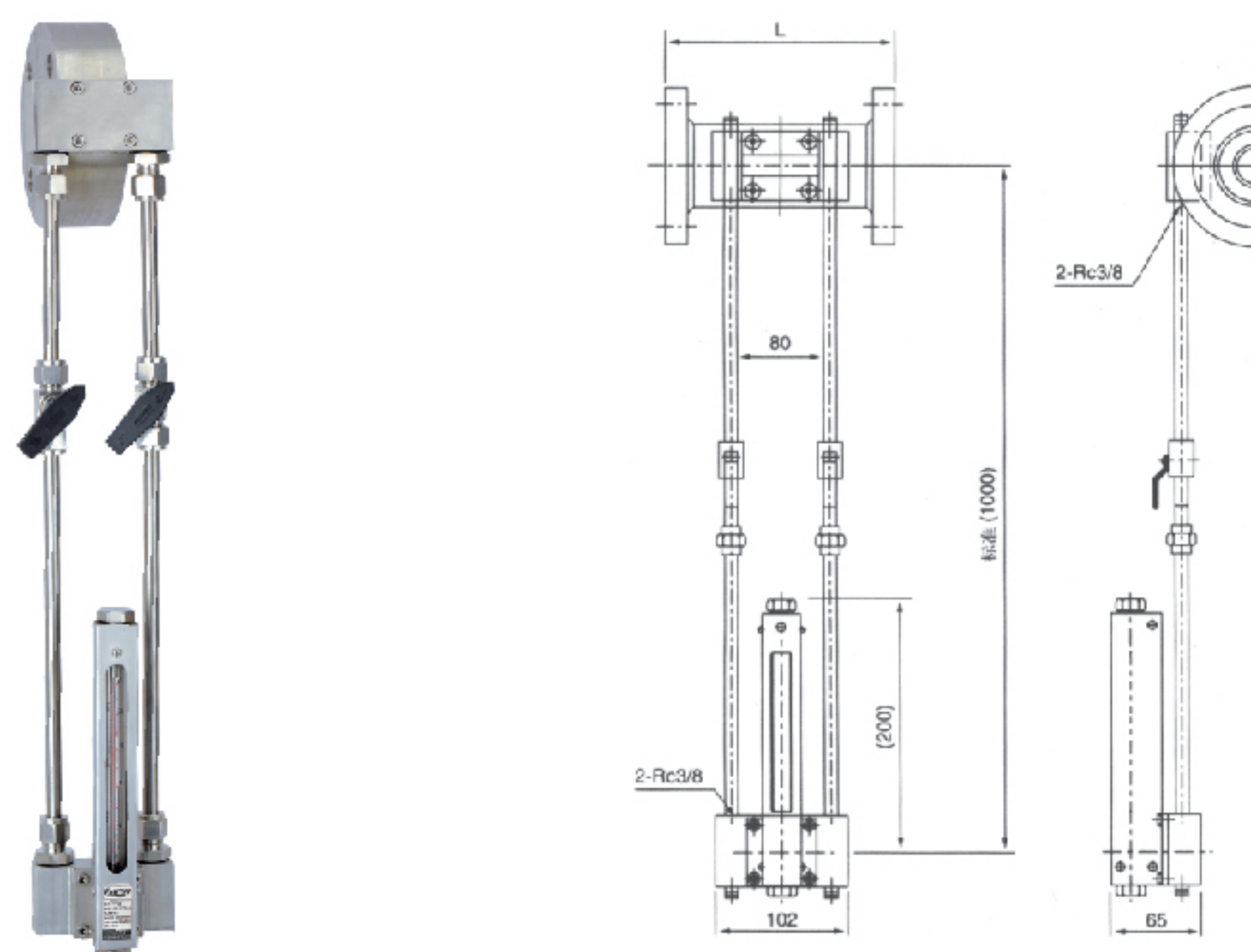
口径	DN10 - DN600
精度	±3%
工作温度	聚甲醛: 0°C-100°C, 304 不锈钢: 0°C -120°C, PVC:0°C~60°C
工作压力	小于 1MPa
安装型式	法兰对夹式

选型表

举例	KF600	-AC	-10	-1	-L	-xxx	-xxx	-1	-1	-1	
系列号	KF600										孔板式浮子流量计
连接方式		AC									法兰对夹式
管径			10								DN10, 3/8", 量程:水:0.1m³/h -0.5m³/h, 空气0.8Nm³/h -4Nm³/h; L x A = 50x137; 重量2.5kg
			15								DN15, 1/2", 量程:水:0.2m³/h -1m³/h, 空气2Nm³/h -10Nm³/h; L x A = 50x140; 重量2.7kg
			20								DN20, 3/4", 量程:水:0.5m³/h -2.5m³/h, 空气5Nm³/h -25Nm³/h; L x A = 50x145; 重量2.8kg
			25								DN25, 1", 量程:水:1m³/h -5m³/h, 空气8Nm³/h -40Nm³/h; L x A = 50x150; 重量3.2kg
			32								DN32, 1-1/4", 量程:水:1.4m³/h -7m³/h, 空气12Nm³/h -60Nm³/h; L x A = 50x165; 重量3.6kg
			40								DN40, 1-1/2", 量程:水:2m³/h -10m³/h, 空气18Nm³/h -90Nm³/h; L x A = 50x170; 重量2.5kg
			50								DN50, 2", 量程:水:4m³/h -20m³/h, 空气35Nm³/h -175Nm³/h; L x A = 50x178; 重量2.8kg
			65								DN65, 2-1/2", 量程:水:7m³/h -35m³/h, 空气60Nm³/h -300Nm³/h; L x A = 50x190; 重量3.1kg
			80								DN80, 3", 量程:水:10m³/h -50m³/h, 空气80Nm³/h -400Nm³/h; L x A = 50x195; 重量3.3kg
			100								DN100, 4", 量程:水:18m³/h -90m³/h, 空气160Nm³/h -800Nm³/h; L x A = 50x200; 重量3.8kg
			125								DN125, 5", 量程:水:25m³/h -125m³/h, 空气250Nm³/h -1250Nm³/h; L x A = 50x220; 重量8.2kg
			150								DN150, 6", 量程:水:40m³/h -200m³/h, 空气350Nm³/h -1700Nm³/h; L x A = 50x240; 重量10kg
			200								DN200, 8", 量程:水:70m³/h -350m³/h, 空气600Nm³/h -2800Nm³/h; L x A = 50x270; 重量13kg
			250								DN250, 10", 量程:水:100m³/h -500m³/h, 空气900Nm³/h -5000Nm³/h; L x A = 50x295; 重量18kg
			300								DN300, 12", 量程:水:180m³/h -900m³/h, 空气1600Nm³/h -7800Nm³/h; L x A = 50x320; 重量20kg
			350								DN350, 14", 量程:水:200m³/h -1000m³/h, 空气2000Nm³/h -9500Nm³/h; L x A = 65x350; 重量25kg
		400								DN400, 16", 量程:水:300m³/h -1500m³/h, 空气3000Nm³/h -14500Nm³/h; L x A = 65x380; 重量34kg	
		450								DN450, 18", 量程:水:400m³/h -2000m³/h, 空气4000Nm³/h -19000Nm³/h; L x A = 65x405; 重量40kg	
		500								DN500, 20", 量程:水 500m³/h -2500m³/h, 空气5000Nm³/h -24000Nm³/h; L x A = 65x432; 重量47kg	
		600								DN600, 24", 量程:水 600m³/h -3000m³/h, 空气6000Nm³/h -30000Nm³/h; L x A = 65x492; 重量58kg	
连接材质				1							POM聚甲醛
				2							304不锈钢
				3							PVC聚氯乙烯
介质					L						液体
					A						气体
工作压力						xxx					小于1MPa
工作温度							xxx				聚甲醛: 0-100°C, 304不锈钢: 0 -120°C, PVC:0~60°C
切断阀									1		304不锈钢
									2		PVC
									3		无切断阀
法兰标准										1	国标
										2	美标
										3	日标
显示部件										1	小流量计的所有接液材质为304或316
										2	小流量计的所有接液材质为PVC (可选装光电报警开关)

KF600-AD系列 分离型孔板式浮子流量计

管径从 DN10 到 DN600，安装和维护方便



KF600-AD系列分离型孔板式浮子流量计是一体式孔板分流式流量计，浮子流量计安装在测量管边上并与分流孔板连接。流体流经孔板时，在孔板前后产生差压，差压使分管中有流体流动，并推动玻璃浮子流量计的浮子，来指示主管的流量。

优势 / 特点

- 低压力损失
- 抗堵塞与耐磨性能强
- 旁通支路可独立清洗或更换，维护便捷
- 宽量程比与高精度
- 适应性强
- 成本效益高

应用领域

- 石油化学工业
- 冶金工业
- 纺织工业
- 制药工业
- 半导体工业
- 食品与饮料工业
- 造纸与纸浆
- 发电厂
- 城市供水与排水
- 环境保护
- 新能源行业
- 船舶工业

技术指标

口径	DN10 - DN600
精度	±3%
工作温度	聚甲醛: 0°C-100°C, 304 不锈钢: 0°C -120°C, PVC:0°C~60°C
工作压力	小于 1MPa
过程连接	分离型

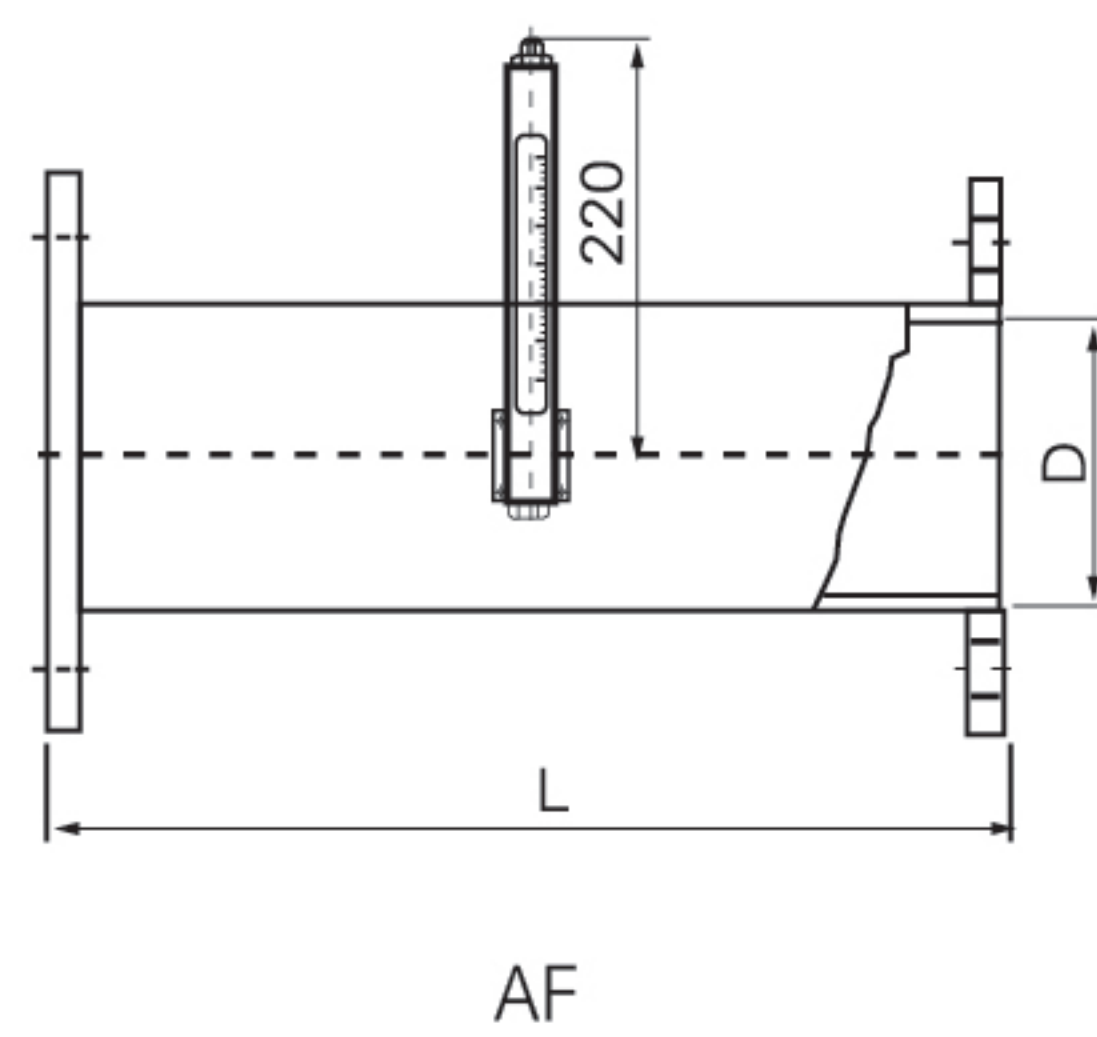
选型表

举例	KF600	-AD	-50	-1	-L	-0.8	-80	-1	-1	-1	
系列号	KF600										分离型孔板式浮子流量计
连接方式		AD									分离型
管径			10								DN10, 3/8", 量程: 水: 0.1m³/h-0.5m³/h, 空气0.8Nm³/h-4Nm³/h
			15								DN15, 1/2", 量程: 水: 0.2m³/h-1m³/h, 空气2Nm³/h-10Nm³/h
			20								DN20, 3/4", 量程: 水: 0.5m³/h-2.5m³/h, 空气5Nm³/h-25Nm³/h
			25								DN25, 1", 量程: 水: 1m³/h-5m³/h, 空气8Nm³/h-40Nm³/h
			32								DN32, 1-1/4", 量程: 水: 1.4m³/h-7m³/h, 空气12Nm³/h-60Nm³/h
			40								DN40, 1-1/2", 量程: 水: 2m³/h-10m³/h, 空气18Nm³/h-90Nm³/h
			50								DN50, 2", 量程: 水: 4m³/h-20m³/h, 空气35Nm³/h-175Nm³/h
			65								DN65, 2-1/2", 量程: 水: 7m³/h-35m³/h, 空气60Nm³/h-300Nm³/h
			80								DN80, 3", 量程: 水: 10m³/h-50m³/h, 空气80Nm³/h-400Nm³/h
			100								DN100, 4", 量程: 水: 18m³/h-90m³/h, 空气160Nm³/h-800Nm³/h
			125								DN125, 5", 量程: 水: 25m³/h-125m³/h, 空气250Nm³/h-1250Nm³/h
			150								DN150, 6", 量程: 水: 40m³/h-200m³/h, 空气350Nm³/h-1700Nm³/h
			200								DN200, 8", 量程: 水: 70m³/h-350m³/h, 空气600Nm³/h-2800Nm³/h
			250								DN250, 10", 量程: 水: 100m³/h-500m³/h, 空气900Nm³/h-5000Nm³/h
			300								DN300, 12", 量程: 水: 180m³/h-900m³/h, 空气1600Nm³/h-7800Nm³/h
			350								DN350, 14", 量程: 水: 200m³/h-1000m³/h, 空气2000Nm³/h-9500Nm³/h
		400								DN400, 16", 量程: 水: 300m³/h-1500m³/h, 空气3000Nm³/h-14500Nm³/h	
		450								DN450, 18", 量程: 水: 400m³/h-2000m³/h, 空气4000Nm³/h-19000Nm³/h	
		500								DN500, 20", 量程: 水: 500m³/h-2500m³/h, 空气5000Nm³/h-24000Nm³/h	
		600								DN600, 24", 量程: 水: 600m³/h-3000m³/h, 空气6000Nm³/h-30000Nm³/h	
连接材质				1							POM聚甲醛
				2							304不锈钢
				3							PVC聚氯乙烯
介质					L						液体
					A						气体
工作压力						xxx					小于1MPa
工作温度							xxx				小于120°C
切断阀									1		304不锈钢
									2		PVC
									3		无切断阀
法兰标准									1		国标
									2		美标
									3		日标
显示部件									1		小流量计的所有接液材质为304或316
									2		小流量计的所有接液材质为PVC (可选装光电报警开关)

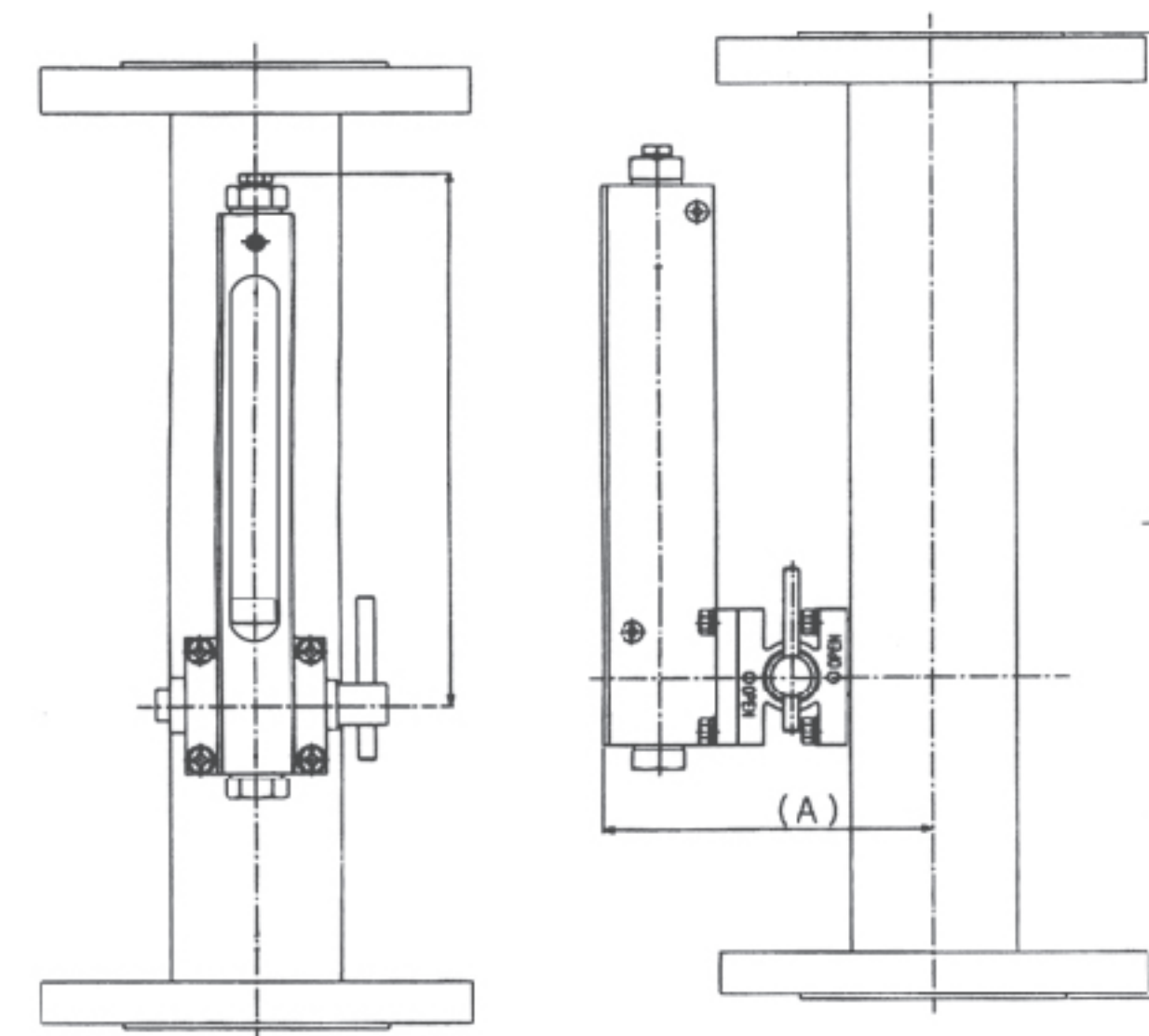
KF600-AF系列

法兰连接型孔板式浮子流量计

管径从 DN10 到 DN600，安装和维护方便



材料: SS304



KF600-AF系列法兰连接型孔板式浮子流量计是一体型孔板分流式流量计，浮子流量计安装在测量管边上并与分流孔板连接。流体流经孔板时，在孔板前后产生差压，差压使分管中有流体流动，并推动玻璃浮子流量计的浮子，来指示主管的流量。

技术指标

口径	DN10 - DN600
精度	±3%
工作温度	0°C -120°C
工作压力	小于1MPa
过程连接	法兰连接型

优势 / 特点

- 低压力损失
- 抗堵塞与耐磨性能强
- 旁通支路可独立清洗或更换，维护便捷
- 宽量程比与高精度
- 适应性强
- 成本效益高

应用领域

- 石油化学工业
- 冶金工业
- 纺织工业
- 制药工业
- 半导体工业
- 食品与饮料工业
- 造纸与纸浆
- 发电厂
- 城市供水与排水
- 环境保护
- 新能源行业
- 船舶工业

选型表

举例	KF600	-AF	-40	-1	-L	-xxx	-xxx	-1	-1	-1
系列号	KF600									孔板式浮子流量计
连接方式		AF								法兰连接型
管径			40							DN40, 1-1/2", 量程: 水: 2m³/h-10m³/h, 空气18Nm³/h-90Nm³/h; L x A = 520x138; 重量7.1kg
			50							DN50, 2", 量程: 水: 4m³/h-20m³/h, 空气35Nm³/h-175Nm³/h; L x A = 520x143; 重量8.5kg
			65							DN65, 2-1/2", 量程: 水: 7m³/h-35m³/h, 空气60Nm³/h-300Nm³/h; L x A = 540x150; 重量11.4kg
			80							DN80, 3", 量程: 水: 10m³/h-50m³/h, 空气80Nm³/h-400Nm³/h; L x A = 540x157; 重量12kg
			100							DN100, 4", 量程: 水: 18m³/h-90m³/h, 空气160Nm³/h-800Nm³/h; L x A = 540x168; 重量15.5kg
			125							DN125, 5", 量程: 水: 25m³/h-125m³/h, 空气250Nm³/h-1250Nm³/h; L x A = 540x180; 重量20kg
			150							DN150, 6", 量程: 水: 40m³/h-200m³/h, 空气350Nm³/h-1700Nm³/h; L x A = 540x193; 重量27kg
			200							DN200, 8", 量程: 水: 70m³/h-350m³/h, 空气600Nm³/h-2800Nm³/h; L x A = 540x218; 重量35kg
			250							DN250, 10", 量程: 水: 100m³/h-500m³/h, 空气900Nm³/h-5000Nm³/h; L x A = 540x242; 重量50kg
			300							DN300, 12", 量程: 水: 180m³/h-900m³/h, 空气1600Nm³/h-7800Nm³/h; L x A = 540x268; 重量61kg
			350							DN350, 14", 量程: 水: 200m³/h-1000m³/h, 空气2000Nm³/h-9500Nm³/h; L x A = 540x460; 重量74kg
			400							DN400, 16", 量程: 水: 300m³/h-1500m³/h, 空气3000Nm³/h-14500Nm³/h; L x A = 540x510; 重量93kg
		450							DN450, 18", 量程: 水: 400m³/h-2000m³/h, 空气4000Nm³/h-19000Nm³/h; L x A = 540x560; 重量115kg	
		500							DN500, 20", 量程: 水: 500m³/h-2500m³/h, 空气5000Nm³/h-24000Nm³/h; L x A = 540x610; 重量130kg	
		600							DN600, 24", 量程: 水: 600m³/h-3000m³/h, 空气6000Nm³/h-30000Nm³/h; L x A = 540x710; 重量170kg	
连接材质			2							304不锈钢
介质				L						液体
				A						气体
工作压力					xxx					小于1MPa
工作温度						xxx				小于120°C
切断阀								1		304不锈钢
								3		无切断阀
法兰标准									1	国标
									2	美标
									3	日标
显示部件									1	小流量计的所有接液材质为304或316
									2	小流量计的所有接液材质为PVC (可选装光电报警开关)