

KF510-VA系列

螺纹连接式叶轮流量计

管径从 DN10 到 DN50，安装和维护方便



KF510-VA系列螺纹连接式叶轮流量计常用于水、石油、化工等行业的液体流量测量，如给排水系统、液压系统。结构简单、安装方便，在工业现场和实验室中应用广泛，尤其适合中等流量的精确计量。它的测量原理是当流体流经流量计时，推动叶轮旋转，其转速与流体流速呈正相关。叶轮带动磁电装置，将机械转动转化为电脉冲信号，通过计算脉冲频率，得出流体的瞬时流量或累计流量。

优势 / 特点

- 螺纹连接，安装方便
- 测量直观，转速与流量线性相关
- 测量精度高
- 结构简洁，维护方便，维护成本低。
- 可测水、油等清洁液体，量程比宽，适用范围广
- 对流量变化敏感，响应快速，能实时反映流速波动

应用领域

- 石油化学工业
- 冶金工业
- 纺织工业
- 制药工业
- 半导体工业
- 食品与饮料工业
- 造纸与纸浆
- 发电厂
- 城市供水与排水
- 环境保护
- 新能源行业
- 船舶工业

技术指标

接液材质	叶轮: PVDF; 轴杆: 陶瓷; 密封圈: 氟橡胶
口径	DN10 - DN50
流速范围	0.3 ~ 6m/s
精度	±1.5%FS(满量程)
可重复性	±0.5%
环境温度	-20°C~65°C
工作温度	PVDF:-20°C~80°C
工作压力	0.8MPa 或 1.0MPa
外形尺寸	100mm × 100mm
安装方式	盘装型 (开孔尺寸 95*95), 管路一体型
供电方式	DC24V, 可选电池供电
输出信号	4 - 20mA, 无源脉冲 (可设置成有源脉冲)
功耗	2W
防护等级	IP65

选型表

举例	KF510-VA	-A	-10	-1	-AT	-1	-1	-1	
系列号	KF510-VA								螺纹连接式叶轮流量计
安装形式		A							一体式
		B							分体式
口径			10						DN10, 流量范围0.1m³/h - 1.8 m³/h, 外螺纹G3/8", 工作压力1.0MPa, A=152mm, B=121mm
			15						DN15, 流量范围0.2m³/h - 4 m³/h, 外螺纹G1/2", 工作压力1.0MPa, A=152mm, B=130mm
			20						DN20, 流量范围0.3m³/h - 6 m³/h, 外螺纹G3/4", 工作压力1.0MPa, A=158mm, B=134mm
			25						DN25, 流量范围0.5m³/h - 12 m³/h, 外螺纹G1", 工作压力0.8MPa, A=158mm, B=141mm
			40						DN40, 流量范围2m³/h - 24 m³/h, 外螺纹G1-1/2", 工作压力0.8MPa, A=168mm, B=175mm
			50						DN50, 流量范围4m³/h - 40 m³/h, 外螺纹G2", 工作压力0.8MPa, A=184mm, B=175mm
连接方式				1					G螺纹
				2					NPT螺纹
流量变送器功能					AT				瞬时流量, 累积流量
					AF				瞬时流量, 累积流量, 电流输出
					AC				瞬时流量, 累积流量, 脉冲输出
					AD				瞬时流量, 累积流量, RS485
电源						1			电池供电 (无信号输出)
						2			直流24V DC
报警							1		上限报警
							2		下限报警
							3		定量控制
							4		无报警功能
流量单位							1		L/S
							2		L/min
							3		L/h
							4		m³/S
							5		m³/min
							6		m³/h
							7		G/S
							8		G/min
							9		G/h

KF510-JA系列

法兰对夹式叶轮流量计

管径从 DN15 到 DN250，安装和维护方便



KF510-JA系列 法兰对夹式叶轮流量计常用于水、石油、化工等行业的液体流量测量，如给排水系统、液压系统。结构简单、安装方便，在工业现场和实验室中应用广泛，尤其适合中等流量的精确计量。它的测量原理是当流体流经流量计时，推动叶轮旋转，其转速与流体流速呈正相关。叶轮带动磁电装置，将机械转动转化为电脉冲信号，通过计算脉冲频率，得出流体的瞬时流量或累计流量。

优势 / 特点

- 对夹式法兰连接，安装方便
- 测量直观，转速与流量线性相关
- 测量精度高
- 结构简洁，维护方便，维护成本低。
- 可测水、油等清洁液体，量程比宽，适用范围广
- 对流量变化敏感，响应快速，能实时反映流速波动

应用领域

- 石油化学工业 造纸与纸浆
- 冶金工业 发电厂
- 纺织工业 城市供水与排水
- 制药工业 环境保护
- 半导体工业 新能源行业
- 食品与饮料工业 船舶工业

技术指标

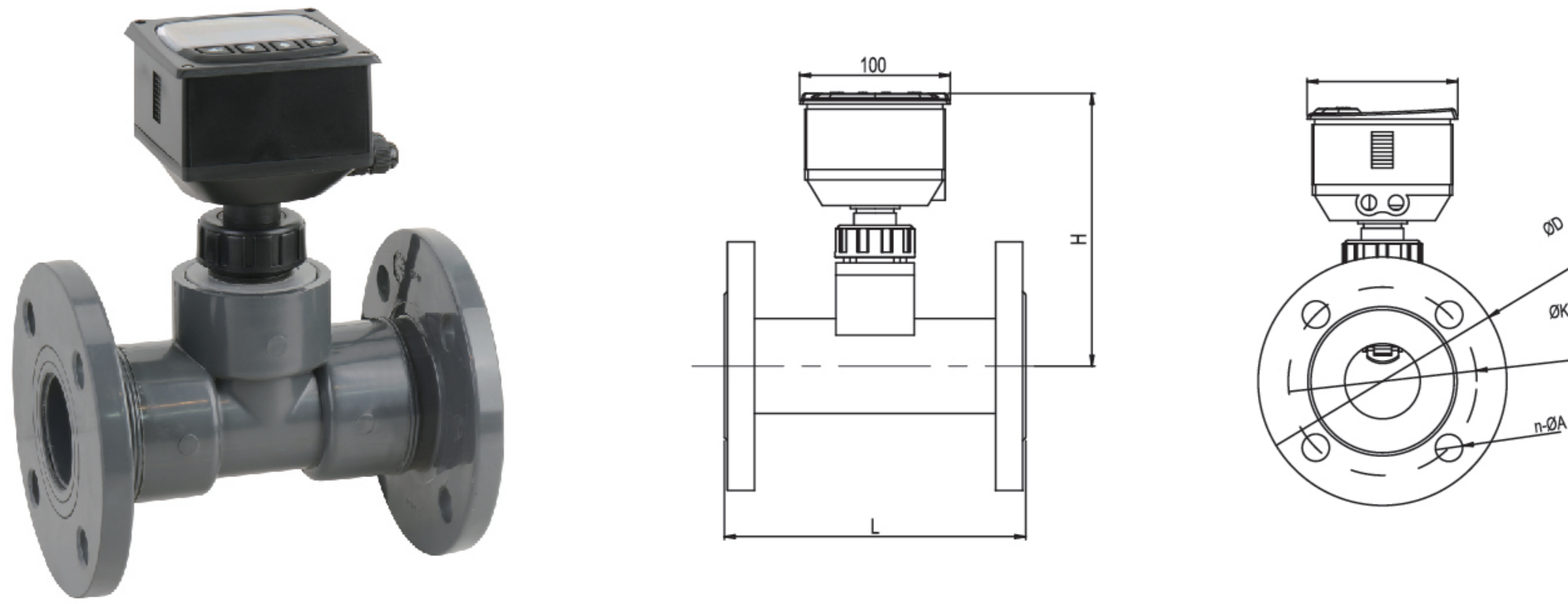
接液材质	叶轮: PVDF; 轴杆: 陶瓷; 密封圈: 氟橡胶; 本体材质: PP
口径	DN15- DN250
流速范围	0.3m/s ~ 6m/s
精度	±1.5%FS(满量程)
可重复性	±0.5%
环境温度	-20°C~65°C
工作温度	PVDF:-20°C~80°C
工作压力	0.8MPa 或 1.0MPa
外形尺寸	100mm × 100mm
安装方式	盘装型 (开孔尺寸 95*95)，管路一体型
供电方式	DC24V，可选电池供电
输出信号	4 - 20mA，无源脉冲 (可设置成有源脉冲)
功耗	2W
防护等级	IP65

选型表

举例	KF510-JA	-A	-65	-2	-AT	-2	-4	-2	
系列号	KF510-JA								法兰对夹式叶轮流量计
安装形式		A							一体式
		B							分体式
口径			15						DN15, 流量范围0.2m³/h - 4 m³/h, 工作压力0.8MPa
			20						DN20, 流量范围0.3m³/h - 6 m³/h, 工作压力0.8MPa
			25						DN25, 流量范围0.5m³/h - 12 m³/h, 工作压力0.8MPa
			40						DN40, 流量范围2m³/h - 24 m³/h, 工作压力0.8MPa
			50						DN50, 流量范围4m³/h - 40 m³/h, 工作压力0.8MPa, C=124mm, N-ΦA=4-Φ18
			65						DN65, 流量范围6m³/h - 60 m³/h, 工作压力0.8MPa, C=145mm, N-ΦA=4-Φ18
			80						DN80, 流量范围10m³/h - 100 m³/h, 工作压力0.8MPa, C=160mm, N-ΦA=8-Φ18
			100						DN100, 流量范围15m³/h - 150 m³/h, 工作压力0.8MPa, C=180mm, N-ΦA=8-Φ18
			125						DN125, 流量范围20m³/h - 200 m³/h, 工作压力0.8MPa, C=210mm, N-ΦA=8-Φ18
			150						DN150, 流量范围40m³/h - 400 m³/h, 工作压力0.8MPa, C=240mm, N-ΦA=8-Φ18
		200						DN200, 流量范围60m³/h - 600 m³/h, 工作压力0.8MPa, C=295mm, N-ΦA=8-Φ18	
		250						DN250, 流量范围100m³/h - 1000 m³/h, 工作压力0.8MPa, C=350mm, N-ΦA=12-Φ22	
连接方式				1					国标
				2					美标
				3					日标
流量变送器功能					AT				瞬时流量, 累积流量
					AF				瞬时流量, 累积流量, 电流输出
					AC				瞬时流量, 累积流量, 脉冲输出
					AD				瞬时流量, 累积流量, RS485
电源						1			电池供电 (无信号输出)
						2			直流24V DC
报警							1		上限报警
							2		下限报警
							3		定量控制
							4		无报警功能
流量单位							1		L/S
							2		L/min
							3		L/h
							4		m³/S
							5		m³/min
							6		m³/h
							7		G/S
							8		G/min
							9		G/h

KF510-FA系列 法兰连接式叶轮流量计

管径从 DN32 到 DN250，安装和维护方便



KF510-FA系列法兰连接式叶轮流量计常用于水、石油、化工等行业的液体流量测量，如给排水系统、液压系统。结构简单、安装方便，在工业现场和实验室中应用广泛，尤其适合中等流量的精确计量。它的测量原理是当流体流经流量计时，推动叶轮旋转，其转速与流体流速呈正相关。叶轮带动磁电装置，将机械转动转化为电脉冲信号，通过计算脉冲频率，得出流体的瞬时流量或累计流量。

优势 / 特点

法兰连接，安装方便
 测量直观，转速与流量线性相关
 测量精度高
 结构简洁，维护方便，维护成本低。
 可测水、油等清洁液体，量程比宽，适用范围广
 对流量变化敏感，响应快速，能实时反映流速波动

应用领域

石油化学工业 造纸与纸浆
 冶金工业 发电厂
 纺织工业 城市供水与排水
 制药工业 环境保护
 半导体工业 新能源行业
 食品与饮料工业 船舶工业

技术指标

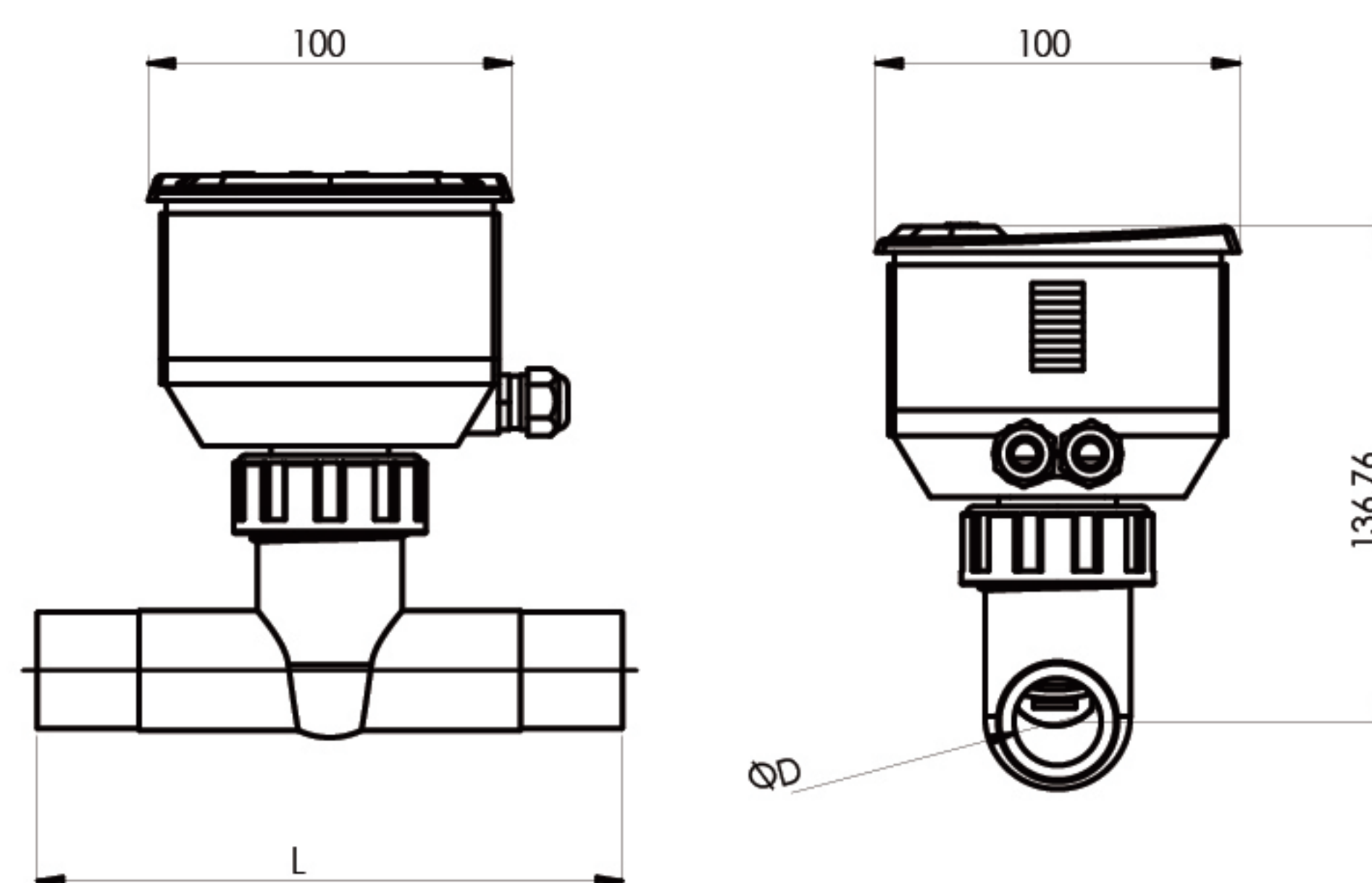
接液材质	叶轮: PVDF、PTFE; 轴杆: 陶瓷; 密封圈: 氟橡胶
口径	DN32- DN250
流速范围	0.3m/s ~ 6m/s
精度	±1.5%FS(满量程)
可重复性	±0.5%
环境温度	-20℃~65℃
工作温度	-20℃~60℃
工作压力	0.8MPa 或 1.0MPa
外形尺寸	100mm × 100mm
安装方式	盘装型 (开孔尺寸 95*95)，管路一体型
供电方式	DC24V，可选电池供电
输出信号	4 - 21mA，无源脉冲 (可设置成有源脉冲)
功耗	2W
防护等级	IP65

选型表

举例	KF510-FA	-A	-32	-3	-AT	-1	-4	-1	
系列号	KF510-FA								法兰式叶轮流量计
安装形式		A							一体式
		B							分体式
口径			32						DN32, 1-1/4", 流量范围1 m³/h - 20 m³/h, 工作压力0.8MPa, L x D x K x H=200x140x100x187, N-ΦA=4-Φ18
			40						DN40, 1-1/2", 流量范围2m³/h - 24 m³/h, 工作压力0.8MPa, L x D x K x H=200x150x110x192, N-ΦA=4-Φ18
			50						DN50, 2", 流量范围4m³/h - 40 m³/h, 工作压力0.8MPa, L x D x K x H=200x165x125x198.5, N-ΦA=4-Φ18
			65						DN65, 2-1/2", 流量范围6m³/h - 60 m³/h, 工作压力0.8MPa, L x D x K x H=200x185x145x205, N-ΦA=4-Φ18
			80						DN80, 3", 流量范围10m³/h - 100 m³/h, 工作压力0.8MPa, L x D x K x H=200x200x160x212, N-ΦA=8-Φ18
			100						DN100, 4", 流量范围15m³/h - 150 m³/h, 工作压力0.8MPa, L x D x K x H=250x220x180x222, N-ΦA=8-Φ18
			125						DN125, 5", 流量范围20m³/h - 200 m³/h, 工作压力0.8MPa, L x D x K x H=250x250x210x233, N-ΦA=8-Φ18
			150						DN150, 6", 流量范围40m³/h - 400 m³/h, 工作压力0.8MPa, L x D x K x H=300x285x240x247, N-ΦA=8-Φ18
			200						DN200, 8", 流量范围60m³/h - 600 m³/h, 工作压力0.8MPa, L x D x K x H=350x340x295x267, N-ΦA=8-Φ18
		250						DN250, 10", 流量范围100m³/h - 1000 m³/h, 工作压力0.8MPa, L x D x K x H=400x395x350x287, N-ΦA=12-Φ22	
连接方式				1					国标法兰
				2					美标法兰
				3					日标法兰
流量变送器功能					AT				瞬时流量, 累积流量
					AF				瞬时流量, 累积流量, 电流输出
					AC				瞬时流量, 累积流量, 脉冲输出
					AD				瞬时流量, 累积流量, RS485
电源						1			电池供电 (无信号输出)
						2			直流24V DC
报警							1		上限报警
							2		下限报警
							3		定量控制
							4		无报警功能
流量单位							1		L/S
							2		L/min
							3		L/h
							4		m³/S
							5		m³/min
							6		m³/h
							7		G/S
							8		G/min
							9		G/h

KF510-KP系列 插管连接式叶轮流量计

管径从 DN10 到 DN50, 安装和维护方便



KF510-KP系列插管连接式叶轮流量计常用于水、石油、化工等行业的液体流量测量，如给排水系统、液压系统。结构简单、安装方便，在工业现场和实验室中应用广泛，尤其适合中等流量的精确计量。它的测量原理是当流体流经流量计时，推动叶轮旋转，其转速与流体流速呈正相关。叶轮带动磁电装置，将机械转动转化为电脉冲信号，通过计算脉冲频率，得出流体的瞬时流量或累计流量。

优势 / 特点

- 法兰连接，安装方便
- 测量直观，转速与流量线性相关
- 测量精度高
- 结构简洁，维护方便，维护成本低。
- 可测水、油等清洁液体，量程比宽，适用范围广
- 对流量变化敏感，响应快速，能实时反映流速波动

应用领域

- 石油化学工业 造纸与纸浆
- 冶金工业 发电厂
- 纺织工业 城市供水与排水
- 制药工业 环境保护
- 半导体工业 新能源行业
- 食品与饮料工业 船舶工业

技术指标

接液材质	叶轮: PVDF、PTFE; 轴杆: 陶瓷; 密封圈: 氟橡胶
口径	DN10- DN50
流速范围	0.3 ~ 6m/s
精度	±1.5%FS(满量程)
可重复性	±0.5%
环境温度	-20°C - 65°C
工作温度	-20°C - 80°C
工作压力	0.8MPa 或 1.0MPa
安装方式	盘装型 (开孔尺寸 95*95), 管路一体型
供电方式	DC24V, 可选电池供电
输出信号	4~21mA, 无源脉冲 (可设置成有源脉冲)
功耗	2W
防护等级	IP65

选型表

举例	KF510-KP	-A	-10	-1	-AT	-1	-1	-1	
系列号	KF510-KP								插管连接式叶轮流量计
安装形式		A							一体式
		B							分体式
口径			10						DN10, 3/8", 流量范围0.1m³/h - 1.8 m³/h, L=120mm, D=20mm (需特殊定制)
			15						DN15, 1/2", 流量范围0.2m³/h - 4 m³/h, L=130mm, D=20mm (需特殊定制)
			20						DN20, 3/4", 流量范围0.3m³/h - 6 m³/h, L=150mm, D=20mm
			25						DN25, 1", 流量范围0.5m³/h - 12 m³/h, L=160mm, D=22mm
			40						DN40, 1-1/2", 流量范围2m³/h - 24 m³/h, L=180mm, D=40mm
			50						DN50, 2", 流量范围4m³/h - 40 m³/h, L=190mm, D=63mm (需特殊定制)
连接方式				1					国标
				2					美标
				3					日标
流量变送器功能					AT				瞬时流量, 累积流量
					AF				瞬时流量, 累积流量, 电流输出
					AC				瞬时流量, 累积流量, 脉冲输出
					AD				瞬时流量, 累积流量, RS485
电源						1			电池供电 (无信号输出)
						2			直流24V DC
报警							1		上限报警
							2		下限报警
							3		定量控制
							4		无报警功能
流量单位							1		L/S
							2		L/min
							3		L/h
							4		m³/S
							5		m³/min
							6		m³/h
							7		G/S
							8		G/min
							9		G/h

KF510-JH系列 马鞍座连接式叶轮流量计

管径从 DN50 到 DN250，安装和维护方便



KF510-JH系列马鞍座连接式叶轮流量计广泛用于石油、化工、天然气等行业，如原油输送、燃气贸易结算。适用于水、轻质油品等不含固体杂质的流体，不适用于高黏度或含颗粒介质。常用于需要精确流量监测的管道系统、实验室测试等。它的测量原理是流体冲击涡轮叶片使其旋转，涡轮转速与流体流速成正比。叶片转动时切割磁电传感器的磁场，产生频率与流量相关的电脉冲信号，通过测算脉冲频率或累计脉冲数，实现瞬时流量和累计流量的测量。

优势 / 特点

马鞍座连接，安装方便
 测量直观，转速与流量线性相关
 测量精度高
 结构简洁，维护方便，维护成本低。
 可测水、油等清洁液体，量程比宽，适用范围广
 对流量变化敏感，响应快速，能实时反映流速波动

应用领域

石油化学工业 造纸与纸浆
 冶金工业 发电厂
 纺织工业 城市供水与排水
 制药工业 环境保护
 半导体工业 新能源行业
 食品与饮料工业 船舶工业

技术指标

口径	DN50 - DN250
精度	±0.5% ~ ±1%
环境温度	-25°C - 55°C
工作温度	-20°C - 100°C
工作压力	0.6MPa - 1.6MPa, 因型号而异
过程连接	马鞍座连接
供电方式	DC24V, 可选电池供电
输出信号	4~20mA, 无源脉冲 (可设置成有源脉冲)
防护等级	IP65

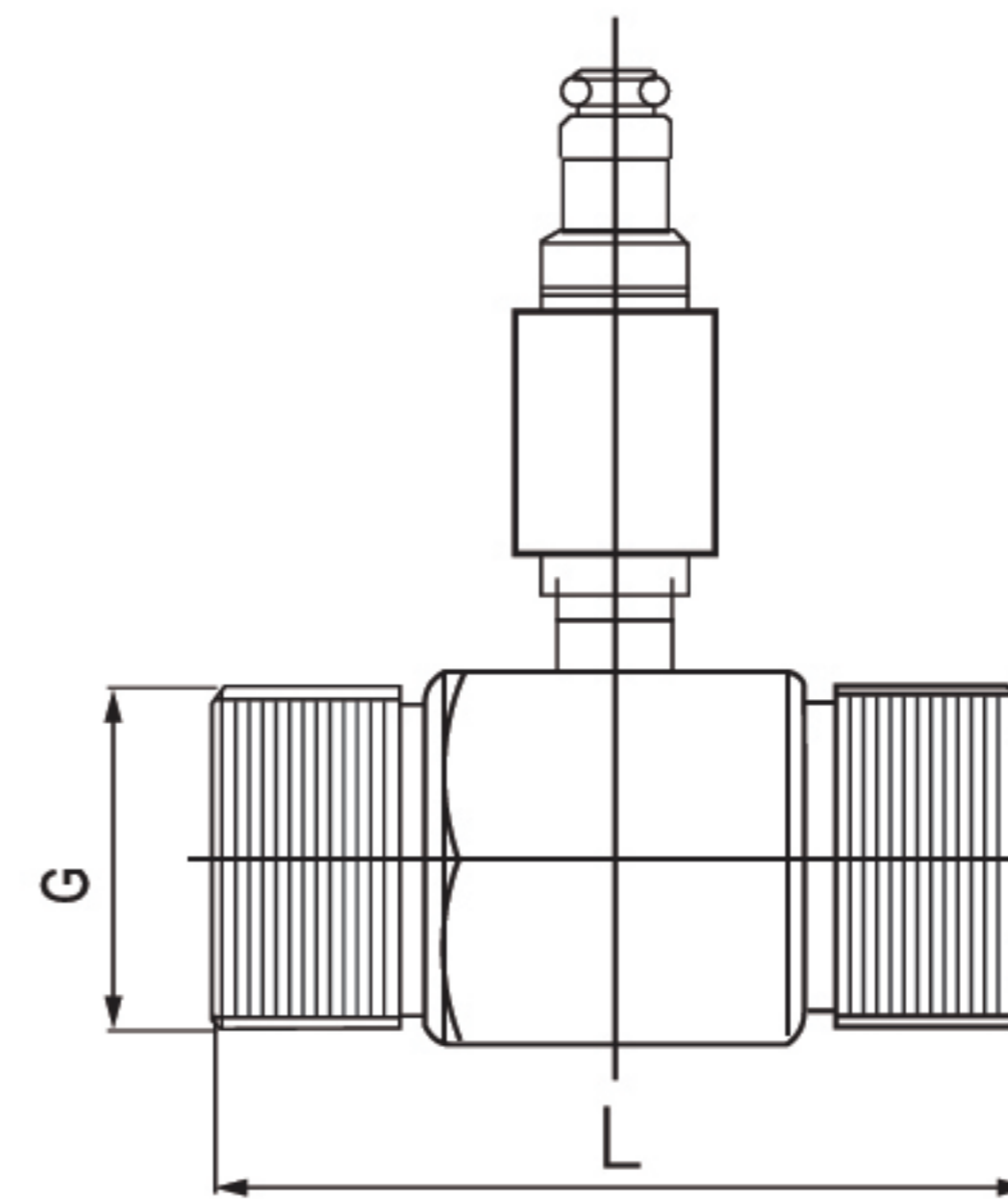
选型表

举例	KF510-JH	-A	-TH	-20	-AD	-1	-1	-6	-(114-108)	
系列号	KF510-JH									马鞍座连接式叶轮流量计
安装形式		A								一体式
		B								分体式
传感器形式			TH							马鞍座连接式
口径				50						DN50, 流量范围4m³/h - 40 m³/h, 工作压力0.8MPa, AxB = 60.3 x 90mm
				65						DN65, 流量范围6m³/h - 60 m³/h, 工作压力0.8MPa, AxB = 73 x 105mm
				80						DN80, 流量范围10m³/h - 100 m³/h, 工作压力0.8MPa, AxB= 89 x 120mm
				100						DN100, 流量范围15m³/h - 150 m³/h, 工作压力0.8MPa, AxB = 114 x 144mm
				125						DN125, 流量范围20m³/h - 200 m³/h, 工作压力0.8MPa, AxB = 140 x 170mm
				150						DN150, 流量范围40m³/h - 400 m³/h, 工作压力0.8MPa, AxB = 160 x 180mm
				200						DN200, 流量范围60m³/h - 600 m³/h, 工作压力0.8MPa, AxB = 219 x 250mm
				250						DN250, 流量范围100m³/h - 1000 m³/h, 工作压力0.8MPa, AxB = 273 x 310mm
流量变送器功能					AT					瞬时流量, 累积流量
					AF					瞬时流量, 累积流量, 电流输出
					AC					瞬时流量, 累积流量, 脉冲输出
					AD					瞬时流量, 累积流量, RS485
电源						1				电池供电 (无信号输出)
						2				直流24VDC
报警							1			上限报警
							2			下限报警
							3			定量控制
							4			无报警功能
流量单位								1		L/S
								2		L/min
								3		L/h
								4		m³/S
								5		m³/min
								6		m³/h
								7		G/S
								8		G/min
								9		G/h
管道标准								xxxxx		提供管道的标准尺寸 (外径、内径、壁厚)

KF500-VA系列

螺纹连接式涡轮流量计

管径 2 ~ 50mm, 螺纹连接, 防爆



KF500-VA系列螺纹连接式涡轮流量计广泛用于石油、化工、天然气等行业，如原油输送、燃气贸易结算。适用于水、轻质油品等不含固体杂质的流体，不适用于高黏度或含颗粒介质。计量精度可达 $\pm 0.5\% \sim \pm 1\%$ ，常用于需要精确流量监测的管道系统、实验室测试等。它的测量原理是流体冲击涡轮叶片使其旋转，涡轮转速与流体流速成正比。叶片转动时切割电磁传感器的磁场，产生频率与流量相关的电脉冲信号，通过测算脉冲频率或累计脉冲数，实现瞬时流量和累计流量的测量。

优势 / 特点

螺纹连接，安装方便
 测量直观，涡轮转速与流量线性相关
 测量精度高
 结构简洁，维护方便，维护成本低。
 可测水、油等清洁液体，量程比宽，适用范围广
 对流量变化敏感，响应快速，能实时反映流速波动

应用领域

石油化学工业 造纸与纸浆
 冶金工业 发电厂
 纺织工业 城市供水与排水
 制药工业 环境保护
 半导体工业 新能源行业
 食品与饮料工业 船舶工业

技术指标

口径	DN2 - DN50
材质	304 不锈钢, 可定制 316 不锈钢
精度	$\pm 0.5\% \sim \pm 1\%$
环境温度	-25°C - 55°C
工作温度	-20°C - 100°C
工作压力	1.6MPa
过程连接	螺纹连接
供电方式	DC24V, 可选电池供电
输出信号	4~20mA, 脉冲
防护等级	IP65

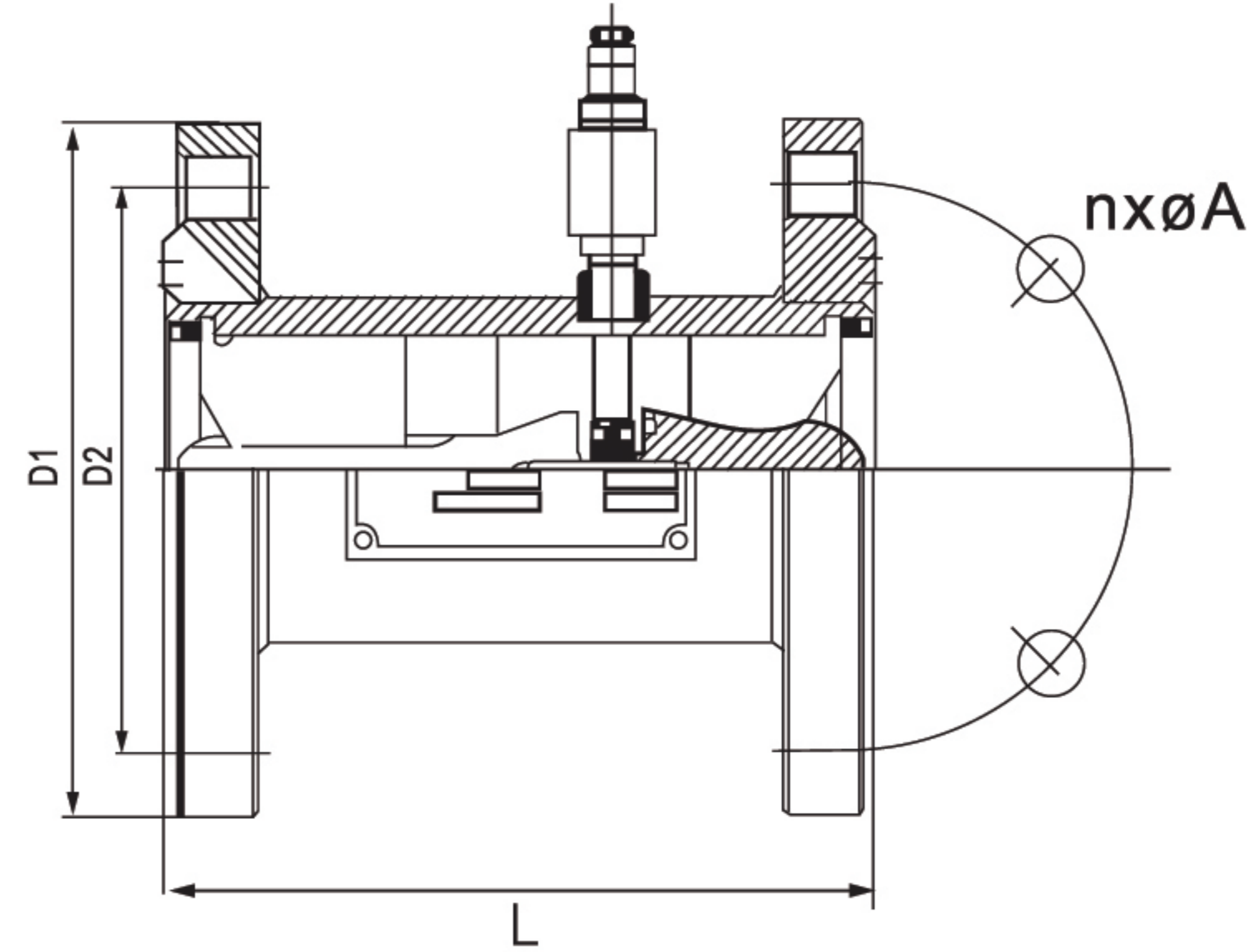
选型表

举例	KF500-VA	-A	-1	-20	-IT	
系列号	KF500-VA					螺纹连接式涡轮流量计
安装形式		A				一体式
		B				分体式
传感器形式			1			G螺纹
			2			NPT螺纹
口径				2		DN2, G1/4, 流量范围0.01m³/h - 0.13 m³/h, 工作压力1.6MPa, 最大压损0.12MPa, L=40mm, 0.5Kg (需特殊定制)
				3		DN3, G1/4, 流量范围0.04m³/h - 0.25 m³/h, 工作压力1.6MPa, 最大压损0.12MPa, L=55mm, 0.7Kg (需特殊定制)
				4		DN4, G1/2, 流量范围0.04m³/h - 0.25 m³/h, 工作压力1.6MPa, 最大压损0.08MPa, L=65mm, 0.5Kg
				6		DN6, G1/2, 流量范围0.1m³/h - 0.6 m³/h, 工作压力1.6MPa, 最大压损0.08MPa, L=65mm, 0.6Kg
				10		DN10, G1/2, 流量范围0.2m³/h - 1.2 m³/h, 工作压力1.6MPa, 最大压损0.05MPa, L=65mm, 0.7Kg
				15		DN15, G1, 流量范围0.4m³/h - 4 m³/h, 工作压力1.6MPa, 最大压损0.035MPa, L=75mm, 1Kg
				20		DN20, G1, 流量范围0.7m³/h - 7 m³/h, 工作压力1.6MPa, 最大压损0.035MPa, L=85mm, 1.2Kg
				25		DN25, G1-1/4, 流量范围1m³/h - 10 m³/h, 工作压力1.6MPa, 最大压损0.025MPa, L=100mm, 1.7Kg
				32		DN32, G1-1/2, 流量范围1.6m³/h - 16 m³/h, 工作压力1.6MPa, 最大压损0.025MPa, L=120mm, 2.2Kg
				40		DN40, G2, 流量范围2.5m³/h - 25 m³/h, 工作压力1.6MPa, 最大压损0.025MPa, L=140mm, 3Kg
			50		DN50, G2-1/2, 流量范围4m³/h - 40 m³/h, 工作压力1.6MPa, 最大压损0.025MPa, L=150mm, 4Kg	
产品类型					PT	三线制, 电源24VDC, 输出脉冲信号
					CT	两线制, 电源24VDC, 输出4-20mA标准电流信号
					BT	电池供电, 就地显示瞬时流量和累积流量, 无输出信号
					IT	智能型, 24VDC和220VAC两种电源, 4-20mA电流信号, 脉冲信号, RS485,带液晶屏显示瞬时流量和累积流量

KF500-FA系列

法兰连接式涡轮流量计

管径从 DN10 到 DN200，安装和维护方便



KF500-FA系列法兰连接式涡轮流量计广泛用于石油、化工、天然气等行业，如原油输送、燃气贸易结算。适用于水、轻质油品等不含固体杂质的流体，不适用于高黏度或含颗粒介质。计量精度可达 ±0.5%~±1%，常用于需要精确流量监测的管道系统、实验室测试等。它的测量原理是流体冲击涡轮叶片使其旋转，涡轮转速与流体流速成正比。叶片转动时切割磁传感器的磁场，产生频率与流量相关的电脉冲信号，通过测算脉冲频率或累计脉冲数，实现瞬时流量和累计流量的测量。

优势 / 特点

- 螺纹连接，安装方便
- 测量直观，涡轮转速与流量线性相关
- 测量精度高
- 结构简洁，维护方便，维护成本低。
- 可测水、油等清洁液体，量程比宽，适用范围广
- 对流量变化敏感，响应快速，能实时反映流速波动

应用领域

- 石油化学工业 造纸与纸浆
- 冶金工业 发电厂
- 纺织工业 城市供水与排水
- 制药工业 环境保护
- 半导体工业 新能源行业
- 食品与饮料工业 船舶工业

技术指标

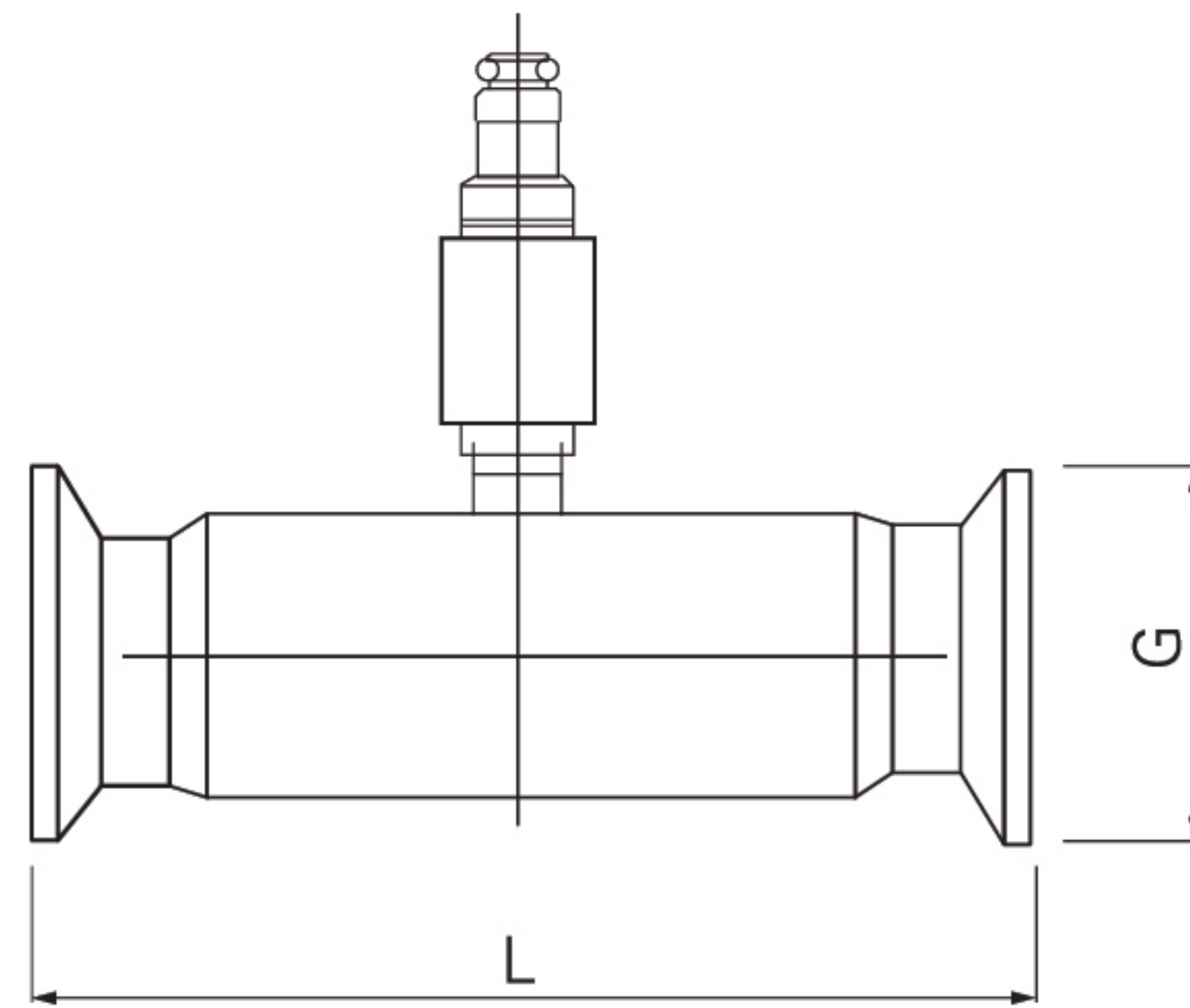
口径	DN10 - DN200
材质	304 不锈钢, 可定制 316 不锈钢
精度	±0.5% ~ ±1%
环境温度	-25°C - 55°C
工作温度	-20°C - 100°C
工作压力	1.6MPa
过程连接	法兰连接
供电方式	DC24V, 可选电池供电
输出信号	4~20mA, 脉冲
通讯方式	RS485
防护等级	IP65

选型表

举例	KF500-FA	-A	-1	-25	-CT	
系列号	KF500-FA					法兰连接式涡轮流量计
安装形式		A				一体式
		B				分体式
传感器形式			1			国标
			2			日标
			3			美标
口径				10		DN10, 流量范围0.2m³/h - 1.2 m³/h, 工作压力1.6MPa, 最大压损0.05MPa, D1xD2xL=90x60x65, nxøA=4x14, 1.9Kg
				15		DN15, 流量范围0.4m³/h - 4 m³/h, 工作压力1.6MPa, 最大压损0.035MPa, D1xD2xL=95x65x75, nxøA=4x14, 2.0Kg
				20		DN20, 流量范围0.7m³/h - 7 m³/h, 工作压力1.6MPa, 最大压损0.035MPa, D1xD2xL=105x75x85, nxøA=4x14, 2.9Kg
				25		DN25, 流量范围1m³/h - 10 m³/h, 工作压力1.6MPa, 最大压损0.025MPa, D1xD2xL=115x85x100, nxøA=4x14, 3.7Kg
				32		DN32, 流量范围1.6m³/h - 16 m³/h, 工作压力1.6MPa, 最大压损0.025MPa, D1xD2xL=140x100x120, nxøA=4x18, 5Kg
				40		DN40, 流量范围2.5m³/h - 25 m³/h, 工作压力1.6MPa, 最大压损0.025MPa, D1xD2xL=150x110x140, nxøA=4x18, 7Kg
				50		DN50, 流量范围4m³/h - 40 m³/h, 工作压力1.6MPa, 最大压损0.025MPa, D1xD2xL=165x125x150, nxøA=4x18, 9Kg
				65		DN65, 流量范围6m³/h - 60 m³/h, 工作压力1.6MPa, 最大压损0.025MPa, D1xD2xL=185x145x175, nxøA=4x18, 11Kg
				80		DN80, 流量范围10m³/h-100 m³/h, 工作压力1.6MPa, 最大压损0.025MPa, D1xD2xL=200x160x200, nxøA=8x18, 14Kg
				100		DN100, 流量范围20m³/h-160 m³/h, 工作压力1.6MPa, 最大压损0.025MPa, D1xD2xL=220x180x220, nxøA=8x18, 21Kg
				150		DN150, 流量范围50m³/h-300 m³/h, 工作压力1.6MPa, 最大压损0.025MPa, D1xD2xL=285x240x300, nxøA=8x22, 36Kg
			200		DN200, 流量范围100m³/h-600m³/h, 工作压力1.6MPa, 最大压损0.025MPa, D1xD2xL=340x295x360, nxøA=12x22, 57Kg	
产品类型					PT	三线制, 电源24VDC, 输出脉冲信号
					CT	两线制, 电源24VDC, 输出4-20mA标准电流信号
					BT	电池供电, 就地显示瞬时流量和累积流量, 无输出信号
					IT	智能型, 24VDC和220VAC两种电源, 可输出4-20mA电流信号, 脉冲信号, RS485, 带液晶屏显示瞬时流量和累积流量

KF500-KA系列 卡套连接式涡轮流量计

管径从 DN10 到 DN65，安装和维护方便



KF500-FA系列卡套连接式涡轮流量计广泛用于石油、化工、天然气等行业，如原油输送、燃气贸易结算。适用于水、轻质油品等不含固体杂质的流体，不适用于高黏度或含颗粒介质。计量精度可达 $\pm 0.5\% \sim \pm 1\%$ ，常用于需要精确流量监测的管道系统、实验室测试等。它的测量原理是流体冲击涡轮叶片使其旋转，涡轮转速与流体流速成正比。叶片转动时切割磁电传感器的磁场，产生频率与流量相关的电脉冲信号，通过测算脉冲频率或累计脉冲数，实现瞬时流量和累计流量的测量。

优势 / 特点

卡套连接，安装方便，卫生型连接
测量直观，涡轮转速与流量线性相关
测量精度高
结构简洁，维护方便，维护成本低。
可测水、油等清洁液体，量程比宽，适用范围广
对流量变化敏感，响应快速，能实时反映流速波动

应用领域

石油化学工业 造纸与纸浆
冶金工业 发电厂
纺织工业 城市供水与排水
制药工业 环境保护
半导体工业 新能源行业
食品与饮料工业 船舶工业

技术指标

口径	DN10 - DN65
材质	304 不锈钢, 可定制 316 不锈钢
精度	$\pm 0.5\% \sim \pm 1.5\%$
环境温度	-25°C - 55°C
工作温度	-20°C - 100°C
工作压力	1.6MPa
过程连接	卡套连接
供电方式	DC24V, 可选电池供电
输出信号	4~20mA, 脉冲
通讯方式	RS485
防护等级	IP65

选型表

举例	KF500-KA	-A	-J	-25	-IT	
系列号	KF500-KA					涡轮流量计
安装形式		A				一体式
		B				分体式
传感器形式			J			卡套连接式
管径				10		DN10, 50.5, 流量范围0.2m ³ /h - 1.2 m ³ /h, 工作压力1.6MPa, 最大压损0.05MPa, G x L=51x100, 1Kg
				15		DN15, 50.5, 流量范围0.4m ³ /h - 4 m ³ /h, 工作压力1.6MPa, 最大压损0.035MPa, G x L=51x100, 1.1Kg
				20		DN20, 50.5, 流量范围0.7m ³ /h - 7 m ³ /h, 工作压力1.6MPa, 最大压损0.035MPa, G x L=51x100, 1.5Kg
				25		DN25, 50.5, 流量范围1 m ³ /h - 10 m ³ /h, 工作压力1.6MPa, 最大压损0.025MPa, G x L=51x100, 2Kg
				32		DN32, 50.5, 流量范围1.6m ³ /h - 16 m ³ /h, 工作压力1.6MPa, 最大压损0.025MPa, G x L=64x140, 3.5Kg
				40		DN40, 64, 流量范围2.5m ³ /h - 25 m ³ /h, 工作压力1.6MPa, 最大压损0.025MPa, G x L=64x140, 5Kg
				50		DN50, 77, 流量范围4m ³ /h - 40 m ³ /h, 工作压力1.6MPa, 最大压损0.025MPa, G x L=77.5x150, 6.5Kg
产品类型				65		DN65, 91, 流量范围6m ³ /h - 60 m ³ /h, 工作压力1.6MPa, 最大压损0.025MPa, G x L=91x182, 8Kg
					PT	三线制, 电源24VDC, 输出脉冲信号
					CT	两线制, 电源24VDC, 输出4-20mA标准电流信号
					BT	电池供电, 就地显示瞬时流量和累积流量, 无输出信号
				IT	智能型, 24VDC和220VAC两种电源, 可输出4-20mA电流信号, 脉冲信号, RS485, 带液晶屏显示瞬时流量和累积流量	