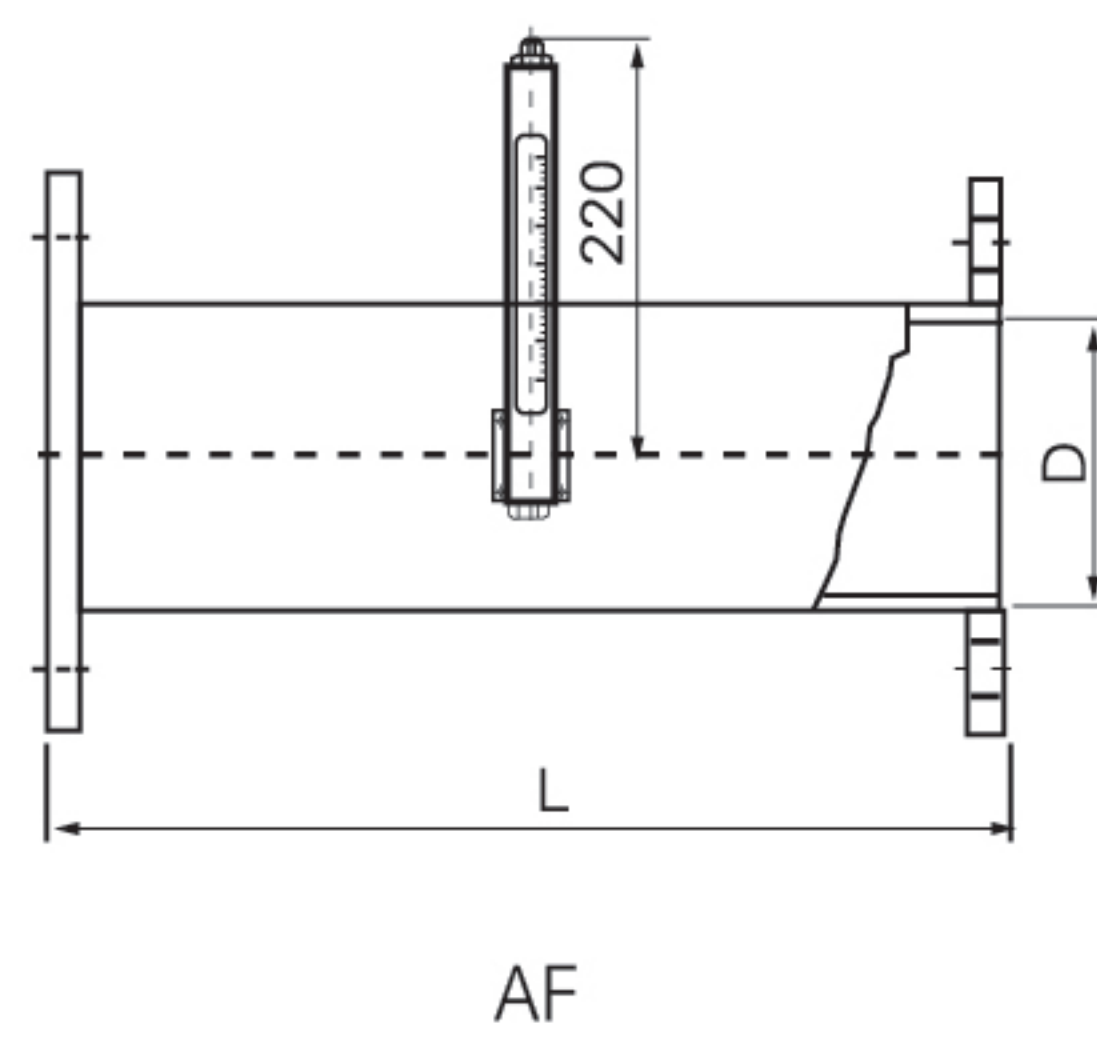


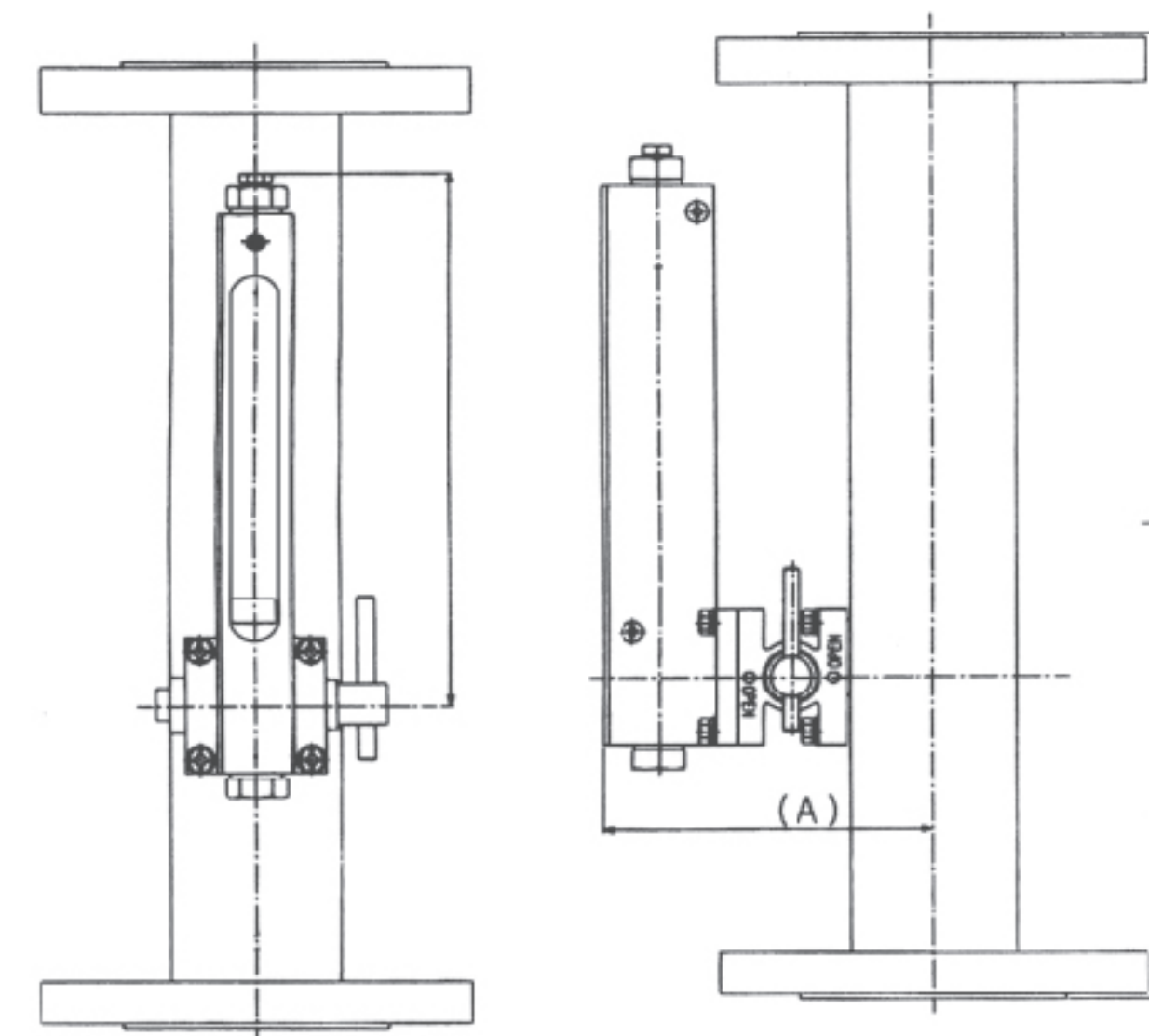
KF600-AF系列

法兰连接型孔板式浮子流量计

管径从 DN10 到 DN600，安装和维护方便



材料: SS304



KF600-AF系列法兰连接型孔板式浮子流量计是一体型孔板分流式流量计，浮子流量计安装在测量管边上并与分流孔板连接。流体流经孔板时，在孔板前后产生差压，差压使分管中有流体流动，并推动玻璃浮子流量计的浮子，来指示主管的流量。

技术指标

口径	DN10 - DN600
精度	±3%
工作温度	0°C -120°C
工作压力	小于 1MPa
过程连接	法兰连接型

优势 / 特点

- 低压力损失
- 抗堵塞与耐磨性能强
- 旁通支路可独立清洗或更换，维护便捷
- 宽量程比与高精度
- 适应性强
- 成本效益高

应用领域

- 石油化学工业
- 冶金工业
- 纺织工业
- 制药工业
- 半导体工业
- 食品与饮料工业
- 造纸与纸浆
- 发电厂
- 城市供水与排水
- 环境保护
- 新能源行业
- 船舶工业

选型表

举例	KF600	-AF	-40	-1	-L	-xxx	-xxx	-1	-1	-1
系列号	KF600									孔板式浮子流量计
连接方式		AF								法兰连接型
管径			40							DN40, 1-1/2", 量程: 水: 2m³/h-10m³/h, 空气18Nm³/h-90Nm³/h; L x A = 520x138; 重量7.1kg
			50							DN50, 2", 量程: 水: 4m³/h-20m³/h, 空气35Nm³/h-175Nm³/h; L x A = 520x143; 重量8.5kg
			65							DN65, 2-1/2", 量程: 水: 7m³/h-35m³/h, 空气60Nm³/h-300Nm³/h; L x A = 540x150; 重量11.4kg
			80							DN80, 3", 量程: 水: 10m³/h-50m³/h, 空气80Nm³/h-400Nm³/h; L x A = 540x157; 重量12kg
			100							DN100, 4", 量程: 水: 18m³/h-90m³/h, 空气160Nm³/h-800Nm³/h; L x A = 540x168; 重量15.5kg
			125							DN125, 5", 量程: 水: 25m³/h-125m³/h, 空气250Nm³/h-1250Nm³/h; L x A = 540x180; 重量20kg
			150							DN150, 6", 量程: 水: 40m³/h-200m³/h, 空气350Nm³/h-1700Nm³/h; L x A = 540x193; 重量27kg
			200							DN200, 8", 量程: 水: 70m³/h-350m³/h, 空气600Nm³/h-2800Nm³/h; L x A = 540x218; 重量35kg
			250							DN250, 10", 量程: 水: 100m³/h-500m³/h, 空气900Nm³/h-5000Nm³/h; L x A = 540x242; 重量50kg
			300							DN300, 12", 量程: 水: 180m³/h-900m³/h, 空气1600Nm³/h-7800Nm³/h; L x A = 540x268; 重量61kg
			350							DN350, 14", 量程: 水: 200m³/h-1000m³/h, 空气2000Nm³/h-9500Nm³/h; L x A = 540x460; 重量74kg
			400							DN400, 16", 量程: 水: 300m³/h-1500m³/h, 空气3000Nm³/h-14500Nm³/h; L x A = 540x510; 重量93kg
		450							DN450, 18", 量程: 水: 400m³/h-2000m³/h, 空气4000Nm³/h-19000Nm³/h; L x A = 540x560; 重量115kg	
		500							DN500, 20", 量程: 水: 500m³/h-2500m³/h, 空气5000Nm³/h-24000Nm³/h; L x A = 540x610; 重量130kg	
		600							DN600, 24", 量程: 水: 600m³/h-3000m³/h, 空气6000Nm³/h-30000Nm³/h; L x A = 540x710; 重量170kg	
连接材质			2							304不锈钢
介质				L						液体
				A						气体
工作压力					xxx					小于1MPa
工作温度						xxx				小于120°C
切断阀								1		304不锈钢
								3		无切断阀
法兰标准									1	国标
									2	美标
									3	日标
显示部件									1	小流量计的所有接液材质为304或316
									2	小流量计的所有接液材质为PVC (可选装光电报警开关)