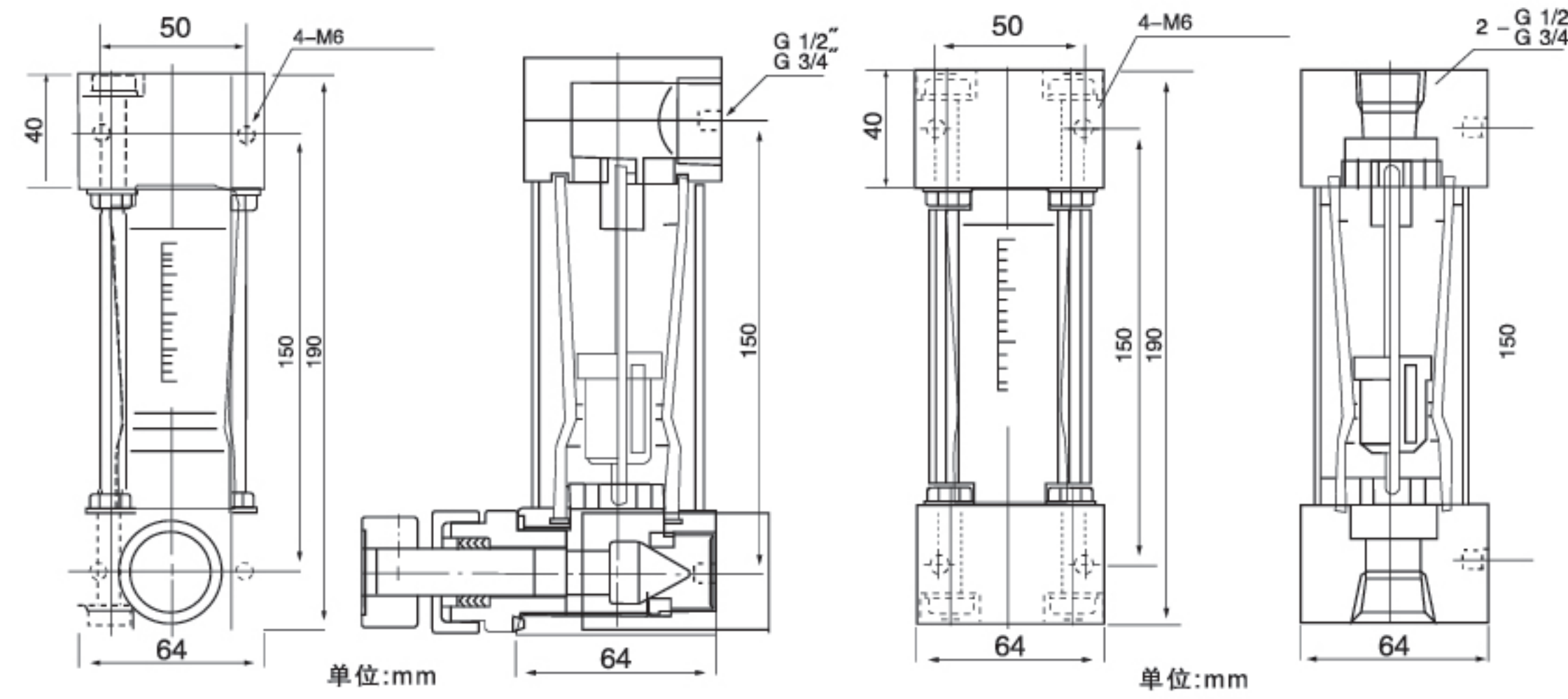


K500系列 玻璃转子流量计

可配备流量调节阀，安装方便



K500系列玻璃转子流量计属于变截面式流量计，其测量管由透明玻璃管制成，当流体流经管道时，转子在流体动力和自身重力作用下悬浮，流体流量越大，转子上升高度越高，通过转子位置即可直接读取流量值。它有良好的化学兼容性，成为实验室、食品医药及中小流量测量应用场合的优选工具。其轻量化、易观察的特点使其在需要可视化操作的场合中优势显著。

优势 / 特点

- 可选配流量调节阀
- 测量精度高，互换性好
- 转子仅随流体浮动，无机械磨损，维护成本低，使用寿命长
- 重量轻、成本低，是经济适用的流量测量解决方案
- 垂直安装，无需直管段
- 可直接观察流体状态和转子位置，读数便捷

应用领域

- 制药工业
- 科研机构
- 半导体工业
- 食品与饮料工业
- 城市供水与排水
- 环境保护
- 新能源行业

技术指标

介质	与材质兼容的液体或气体
材质	主体材料为 304 不锈钢或 PTFE
精度	±2.5%
工作温度	304 不锈钢: ≤100°C; PTFE: ≤80°C
工作压力	≤0.6MPa
连接方式	多种连接方式供选择

选型表

举例	K-500	-011	-1L/min-10L/min	-L	-S	-1/2	-0	
系列号	K500系列							K500系列 玻璃转子流量计
型号	K-5011							请参阅技术参数表
	K-5012							请参阅技术参数表
	K-5013							请参阅技术参数表
	K-5014							请参阅技术参数表
	K-5015							请参阅技术参数表
	K-5016							请参阅技术参数表
	K-5017							请参阅技术参数表
流量范围		XXXXXXXX						按照技术参数表选择量程，例如"1L/min-10L/min"
介质				A				气体
				L				液体
主体材料					F			PTFE
					S			304不锈钢
连接方式						1/2		1/2"G (可选NPT螺纹)
						3/4		3/4"G(可选NPT螺纹)
流量调节阀							0	不带阀
							1	上部带阀
							2	下部带阀

K-500系列技术参数

型号	测量范围		内螺纹	重量(kg)	
	液体 (L/min)	气体 (NL/min)		304	PTFE
K-5011	1~10	40~400	1/2" G	2.5	1.5
K-5012	2~20	60~600	1/2" NPT		
K-5013	3~30	90~900	3/4" G		
K-5014	4~40	120~1200	3/4" NPT		
K-5015	5~50	150~1500	3/4" G		
K-5016	12~60	400~1800	3/4" NPT		
K-5017	20~100	600~3000			